

# Informații despre produs

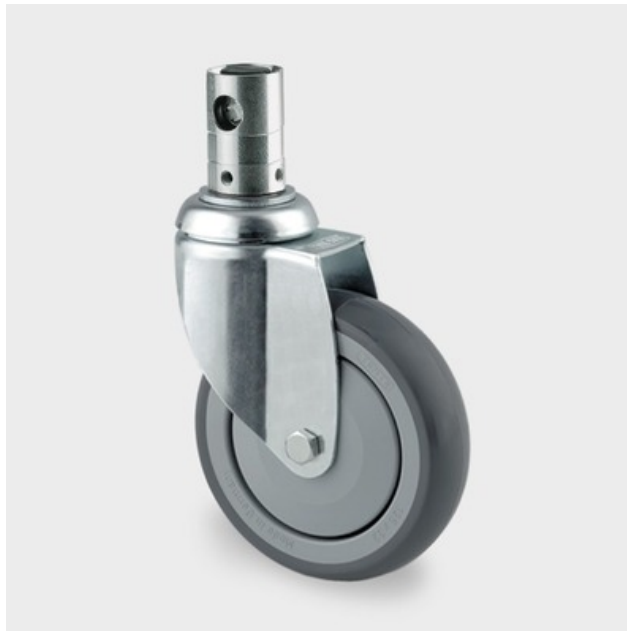


## 2476XSP100R36-32S30

EAN 4031582358186

Rolă pivotantă cu blocare centralizată, furcă din tablă din oțel, ambutisată, zincată, rând dublu de bile în capul pivotant, ax cu șurub, bolț cu alezaj pentru țeavă profil, versiunea scurtă.

Jantă din poliamidă, electro-conductiv, Suprafață de rulare: poliuretan, non-marking, cu apărători, rulment de precizie



### Date Tehnice

Diametrul roții	100 mm
Suprafață rulare	32 mm
Diametru bolț	32 mm
Lungime bolț	50 mm
Deviație de la ax	38 mm
Diametrul de pivotare	176 mm
Înălțime totală	138 mm
Temperatura	- 20 / + 60 °C
Standard	EN 12530
Greutate	0.869 kg
Raza de pivotare	88 mm
Rigiditatea suprafeței de rulare	A 87 Shore
Sarcină dinamică	100 kg
Sarcină statică	200 kg

Rezistență la rulare	+	+	+	+	+
Zgomot de mișcare	+	+	+	+	+
Uzare	+	+	+	+	+
Protecție împotriva ruginii	+	+	+	+	+

# Informații despre produs



## 2476XSP100R36-32S30

EAN 4031582358186

