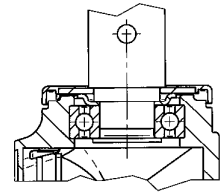


80 - 100kg

## Role pentru paturi de spital ușoare Seria DECORA

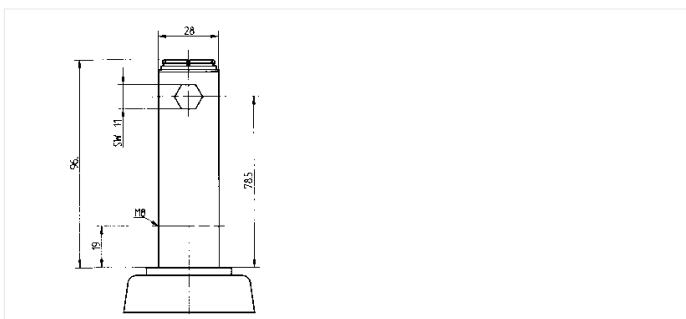
Furcă din material sintetic de calitate superioară, cu apărători integrate, rulment de precizie în capul pivotant  
Capacitate de sarcină testată conform EN 12530



Role pivotante	Diametrul roții [mm]		Lățime suprafață rulare [mm]		Diametru bolt [mm]	Lungime bolt [mm]	Deviație de la ax [mm]		Înălțime totală [mm]	Capacitate sarcină [kg]	Număr de comandă	Cod EAN
	100	32			28	45	38	139	80		<b>5440PIP100R05-28</b>	4031582363104
	100	32			28	45	38	139	100		<b>5440PJP100R05-28</b>	4031582336696
	125	32			28	45	41	164	80		<b>5440PIP125R05-28</b>	4031582363128
	125	32			28	45	41	164	100		<b>5440PJP125R05-28</b>	4031582336702

Role pivotante cu blocare centrală, totală sau pe direcție	Diametrul roții [mm]		Lățime suprafață rulare [mm]		Diametru bolt [mm]	Lungime bolt [mm]	Deviație de la ax [mm]		Înălțime totală [mm]	Capacitate sarcină [kg]	Număr de comandă	Cod EAN
	100	32			28	96	38	139	80		<b>5444PIP100R26-28S45</b>	4031582363142
	100	32			28	96	38	139	100		<b>5444PJP100R26-28S45</b>	4031582336719
	125	32			28	96	41	164	80		<b>5444PIP125R26-28S45</b>	4031582363166
	125	32			28	96	41	164	100		<b>5444PJP125R26-28S45</b>	4031582336726

Role pivotante cu blocare centrală, totală	Diametrul roții [mm]		Lățime suprafață rulare [mm]		Diametru bolt [mm]	Lungime bolt [mm]	Deviație de la ax [mm]		Înălțime totală [mm]	Capacitate sarcină [kg]	Număr de comandă	Cod EAN
	100	32			28	96	38	139	80		<b>5446PIP100R26-28S45</b>	4031582363180
	100	32			28	96	38	139	100		<b>5446PJP100R26-28S45</b>	4031582336733
	125	32			28	96	41	164	80		<b>5446PIP125R26-28S45</b>	4031582363203
	125	32			28	96	41	164	100		<b>5446PJP125R26-28S45</b>	4031582336740



**Roată: PJP**  
Jantă: polipropilenă, suprafață de rulare: TENTEprene (cauciuc termoplastic), cu apărători integrate, rulment de precizie

**Roată: PIP**  
Jantă: Polipropilenă, suprafață de rulare din cauciuc plin, gri non-marking, apărători, rulment de precizie

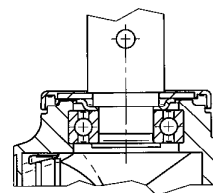
**Notiță**  
Accesorii, dimensiuni și specificații tehnice vezi paginile 210 și 211. Diferite profile disponibile la cerere.



80 - 100kg

## Role pentru paturi de spital ușoare Seria DECORA

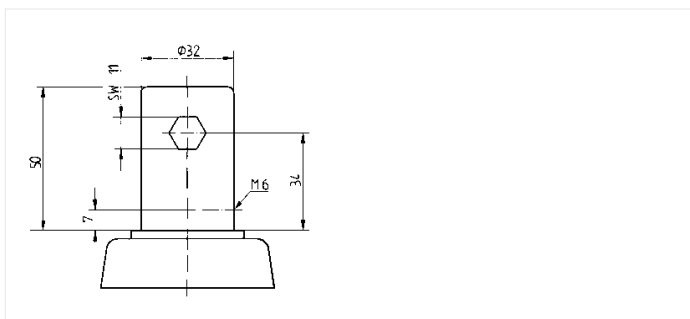
Furcă din material sintetic de calitate superioară, cu apărători integrate, rulment de precizie în capul pivotant  
Capacitate de sarcină testată conform EN 12530



Role pivotante	Diametrul roții [mm]	Lățime suprafață rulare [mm]	Diametru bolt [mm]	Lungime bolt [mm]	Deviație de la ax [mm]	Înălțime totală [mm]	Capacitate sarcină [kg]	Număr de comandă	Cod EAN
	100	32	32	45	38	139	80	<b>5440PIP100R05-32</b>	4031582363111
	100	32	32	45	38	139	100	<b>5440PJP100R05-32</b>	4031582336757
	125	32	32	45	41	164	80	<b>5440PIP125R05-32</b>	4031582363135
	125	32	32	45	41	164	100	<b>5440PJP125R05-32</b>	4031582336764

Role pivotante cu blocare centrală, totală sau pe direcție	Diametrul roții [mm]	Lățime suprafață rulare [mm]	Diametru bolt [mm]	Lungime bolt [mm]	Deviație de la ax [mm]	Înălțime totală [mm]	Capacitate sarcină [kg]	Număr de comandă	Cod EAN
	100	32	32	50	38	139	80	<b>5444PIP100R36-32S30</b>	4031582363159
	100	32	32	50	38	139	100	<b>5444PJP100R36-32S30</b>	4031582336771
	125	32	32	50	41	164	80	<b>5444PIP125R36-32S30</b>	4031582363173
	125	32	32	50	41	164	100	<b>5444PJP125R36-32S30</b>	4031582336788

Role pivotante cu blocare centrală, totală	Diametrul roții [mm]	Lățime suprafață rulare [mm]	Diametru bolt [mm]	Lungime bolt [mm]	Deviație de la ax [mm]	Înălțime totală [mm]	Capacitate sarcină [kg]	Număr de comandă	Cod EAN
	100	32	32	50	38	139	80	<b>5446PIP100R36-32S30</b>	4031582363197
	100	32	32	50	38	139	100	<b>5446PJP100R36-32S30</b>	4031582336795
	125	32	32	50	41	164	80	<b>5446PIP125R36-32S30</b>	4031582363210
	125	32	32	50	41	164	100	<b>5446PJP125R36-32S30</b>	4031582336801



**Roată: PJP**  
Jantă: polipropilenă, suprafață de rulare: TENTEprene (cauciuc termoplastic), cu apărători integrate, rulment de precizie



**Roată: PIP**  
Jantă: Polipropilenă, suprafață de rulare din cauciuc plin, gri non-marking, apărători, rulment de precizie



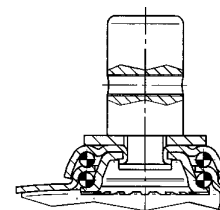
**Notiță**  
Accesorii, dimensiuni și specificații tehnice vezi paginile 210 și 211. Diferite profile disponibile la cerere.

# 80 - 100kg

## Role pentru paturi de spital ușoare Seria COVER-DESIGN

Furcă din tablă din oțel, ambutisată, zincată, două rânduri de bile în capul pivotant, axul roții nituit pentru atașarea carcasei din polipropilenă, RAL 9002, gri-alb

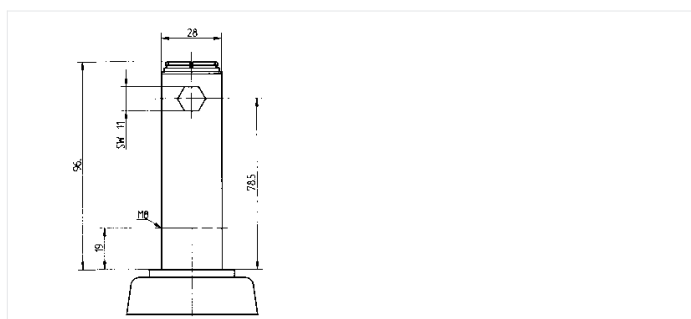
Capacitate de sarcină testată conform EN 12530



Role pivotante	Diametrul roții [mm]		Diametrul bolt [mm]	Lungime bolt [mm]	Deviație de la ax [mm]		Înălțime totală [mm]	Capacitate sarcină [kg]	Număr de comandă	Cod EAN
	Lățime suprafață rulare [mm]									
	125	32	28	45	41	163	80	<b>2070PIP125R05-28</b>	4031582363227	
	125	32	28	45	41	163	100	<b>2070PJP125R05-28</b>	4031582363241	
	125	32	28	45	41	163	100	<b>2070XSP125R05-28</b>	4031582363265	
	150	32	28	45	45	188	80	<b>2070PIP150R05-28</b>	4031582363234	
	150	32	28	45	45	188	100	<b>2070PJP150R05-28</b>	4031582363258	
	150	32	28	45	45	188	100	<b>2070XSP150R05-28</b>	4031582363272	

Role pivotante cu blocare centrală, totală sau pe direcție	Diametrul roții [mm]		Diametrul bolt [mm]	Lungime bolt [mm]	Deviație de la ax [mm]		Înălțime totală [mm]	Capacitate sarcină [kg]	Număr de comandă	Cod EAN
	Lățime suprafață rulare [mm]									
	125	32	28	96	41	163	80	<b>2074PIP125R26-28S45</b>	4031582360868	
	125	32	28	96	41	163	100	<b>2074PJP125R26-28S45</b>	4031582348453	
	125	32	28	96	41	163	100	<b>2074XSP125R26-28S45</b>	4031582358001	
	150	32	28	96	45	188	80	<b>2074PIP150R26-28S45</b>	4031582360899	
	150	32	28	96	45	188	100	<b>2074PJP150R26-28S45</b>	4031582348422	
	150	32	28	96	45	188	100	<b>2074XSP150R26-28S45</b>	4031582357936	

Role pivotante cu blocare centrală, totală	Diametrul roții [mm]		Diametrul bolt [mm]	Lungime bolt [mm]	Deviație de la ax [mm]		Înălțime totală [mm]	Capacitate sarcină [kg]	Număr de comandă	Cod EAN
	Lățime suprafață rulare [mm]									
	125	32	28	96	41	163	80	<b>2076PIP125R26-28S45</b>	4031582360929	
	125	32	28	96	41	163	100	<b>2076PJP125R26-28S45</b>	4031582348514	
	125	32	28	96	41	163	100	<b>2076XSP125R26-28S45</b>	4031582358032	
	150	32	28	96	45	188	80	<b>2076PIP150R26-28S45</b>	4031582360950	
	150	32	28	96	45	188	100	<b>2076PJP150R26-28S45</b>	4031582348484	
	150	32	28	96	45	188	100	<b>2076XSP150R26-28S45</b>	4031582357967	



**Roată: PJP**  
Jantă: polipropilenă, suprafață de rulare: TENTEprene (cauciuc termoplastic), cu apărători, rulment de precizie

**Roată: PIP**  
Jantă: Polipropilenă, suprafață de rulare din cauciuc plin, gri non-marking, apărători, rulment de precizie

**Roată: XSP electro-conductiv, non-marking**  
Jantă: Poliamidă, suprafață de rulare: poliuretan, cu apărători, rulment de precizie, etanșat



Carcasa din material sintetic conferă furcii metalice un design plăcut.

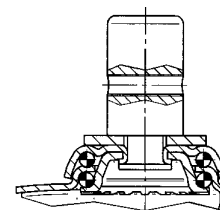


80 - 100kg

## Role pentru paturi de spital ușoare Seria COVER-DESIGN

Furcă din tablă din oțel, ambutisată, zincată, două rânduri de bile în capul pivotant, axul roții nituit pentru atașarea carcasei din polipropilenă, RAL 9002, gri-alb

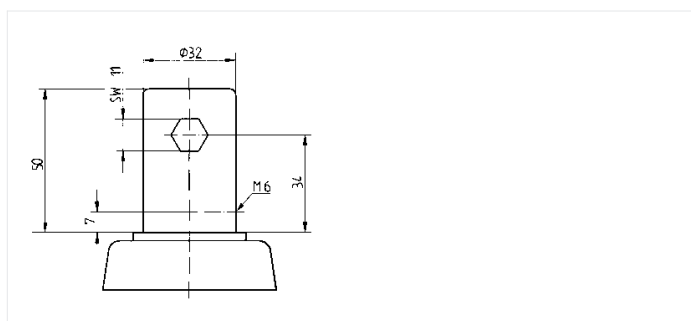
Capacitate de sarcină testată conform EN 12530



Role pivotante	Diametrul roții [mm]		Diametrul bolt [mm]	Lungime bolt [mm]	Deviație de la ax [mm]		Înălțime totală [mm]	Capacitate sarcină [kg]	Număr de comandă	Cod EAN
	1	2			1	2				
	125	32	32	45	41	163	80	<b>2070PIP125R05-32</b>	4031582360844	
	125	32	32	45	41	163	100	<b>2070PJP125R05-32</b>	4031582348415	
	125	32	32	45	41	163	100	<b>2070XSP125R05-32</b>	4031582357998	
	150	32	32	45	45	188	80	<b>2070PIP150R05-32</b>	4031582360851	
	150	32	32	45	45	188	100	<b>2070PJP150R05-32</b>	4031582348408	
	150	32	32	45	45	188	100	<b>2070XSP150R05-32</b>	4031582357929	

Role pivotante cu blocare centrală, totală sau pe direcție	Diametrul roții [mm]		Diametrul bolt [mm]	Lungime bolt [mm]	Deviație de la ax [mm]		Înălțime totală [mm]	Capacitate sarcină [kg]	Număr de comandă	Cod EAN
	1	2			1	2				
	125	32	32	50	41	163	80	<b>2074PIP125R36-32S30</b>	4031582360875	
	125	32	32	50	41	163	100	<b>2074PJP125R36-32S30</b>	4031582348460	
	125	32	32	50	41	163	100	<b>2074XSP125R36-32S30</b>	4031582358018	
	150	32	32	50	45	188	80	<b>2074PIP150R36-32S30</b>	4031582360905	
	150	32	32	50	45	188	100	<b>2074PJP150R36-32S30</b>	4031582348439	
	150	32	32	50	45	188	100	<b>2074XSP150R36-32S30</b>	4031582357943	

Role pivotante cu blocare centrală, totală	Diametrul roții [mm]		Diametrul bolt [mm]	Lungime bolt [mm]	Deviație de la ax [mm]		Înălțime totală [mm]	Capacitate sarcină [kg]	Număr de comandă	Cod EAN
	1	2			1	2				
	125	32	32	50	41	163	80	<b>2076PIP125R36-32S30</b>	4031582360936	
	125	32	32	50	41	163	100	<b>2076PJP125R36-32S30</b>	4031582348452	
	125	32	32	50	41	163	100	<b>2076XSP125R36-32S30</b>	4031582358049	
	150	32	32	50	45	188	80	<b>2076PIP150R36-32S30</b>	4031582360967	
	150	32	32	50	45	188	100	<b>2076PJP150R36-32S30</b>	4031582348491	
	150	32	32	50	45	188	100	<b>2076XSP150R36-32S30</b>	4031582357974	

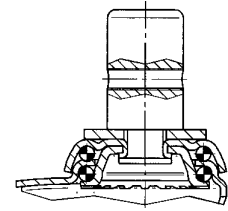


<p><b>Roată: PJP</b> Jantă: polipropilenă, suprafață de rulare: TENTEprene (cauciuc termoplastic), cu apărători, rulment de precizie</p>	<p><b>Roată: PIP</b> Jantă: Polipropilenă, suprafață de rulare din cauciuc plin, gri non-marking, apărători, rulment de precizie</p>	<p><b>Roată: XSP electro-conductiv, non-marking</b> Jantă: Poliamidă, suprafață de rulare: poliuretan, cu apărători, rulment de precizie, etanșat</p>	<p>Carcasa din material sintetic conferă furcii metalice un design plăcut.</p>
--	--	---	--

## Role pentru paturi de spital ușoare Seria COVER-DESIGN

Furcă din tablă din oțel, ambutisată, zincată, două rânduri de bile în capul pivotant, axul roții nituit pentru atașarea carcasei din polipropilenă, RAL 9002, gri-alb

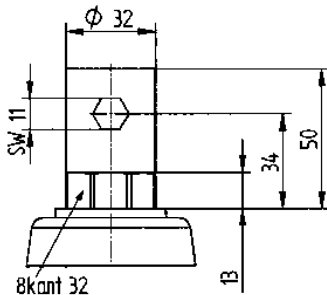
Capacitate de sarcină testată conform EN 12530



Role pivotante	Diametrul roții [mm]		Diametrul bolt [mm]	Lungime bolt [mm]	Deviație de la ax [mm]		Înălțime totală [mm]	Capacitate sarcină [kg]	Număr de comandă	Cod EAN
	Ø	Lățime suprafață rulare [mm]			Ø	Ø				
	125	32	32	45	41	163	80	<b>2070PIP125R05-32</b>	4031582360844	
	125	32	32	45	41	163	100	<b>2070PJP125R05-32</b>	4031582348415	
	125	32	32	45	41	163	100	<b>2070XSP125R05-32</b>	4031582357998	
	150	32	32	45	45	188	80	<b>2070PIP150R05-32</b>	4031582360851	
	150	32	32	45	45	188	100	<b>2070PJP150R05-32</b>	4031582348408	
	150	32	32	45	45	188	100	<b>2070XSP150R05-32</b>	4031582357929	

Role pivotante cu blocare centrală, totală sau pe direcție	Diametrul roții [mm]		Diametrul bolt [mm]	Lungime bolt [mm]	Deviație de la ax [mm]		Înălțime totală [mm]	Capacitate sarcină [kg]	Număr de comandă	Cod EAN
	Ø	Lățime suprafață rulare [mm]			Ø	Ø				
	125	32	32	50	41	163	80	<b>2074PIP125R36-34</b>	4031582360882	
	125	32	32	50	41	163	100	<b>2074PJP125R36-34</b>	4031582348477	
	125	32	32	50	41	163	100	<b>2074XSP125R36-34</b>	4031582358025	
	150	32	32	50	45	188	80	<b>2074PIP150R36-34</b>	4031582360912	
	150	32	32	50	45	188	100	<b>2074PJP150R36-34</b>	4031582338850	
	150	32	32	50	45	188	100	<b>2074XSP150R36-34</b>	4031582357950	

Role pivotante cu blocare centrală, totală	Diametrul roții [mm]		Diametrul bolt [mm]	Lungime bolt [mm]	Deviație de la ax [mm]		Înălțime totală [mm]	Capacitate sarcină [kg]	Număr de comandă	Cod EAN
	Ø	Lățime suprafață rulare [mm]			Ø	Ø				
	125	32	32	50	41	163	80	<b>2076PIP125R36-34</b>	4031582360943	
	125	32	32	50	41	163	100	<b>2076PJP125R36-34</b>	4031582348538	
	125	32	32	50	41	163	100	<b>2076XSP125R36-34</b>	4031582358056	
	150	32	32	50	45	188	80	<b>2076PIP150R36-34</b>	4031582360974	
	150	32	32	50	45	188	100	<b>2076PJP150R36-34</b>	4031582348507	
	150	32	32	50	45	188	100	<b>2076XSP150R36-34</b>	4031582357981	



### Avantaje ale sistemului de prindere R36-34XS

- Bolțul va fi fixat vertical de către bara hexagonală
- Torsiunea va fi evitată de un profil octogonal
- Ajustare cu rama patului
- Nu sunt necesare șuruburi de montaj

**Roată: PJP**  
Jantă: polipropilenă, suprafață de rulare: TENTEprene (cauciuc termoplastic), cu apărători, rulment de precizie

**Roată: PIP**  
Jantă: Polipropilenă, suprafață de rulare din cauciuc plin, gri non-marking, apărători, rulment de precizie

**Roată: XSP electro-conductiv, non-marking**  
Jantă: Poliamidă, suprafață de rulare: poliuretan, cu apărători, rulment de precizie, etanșat



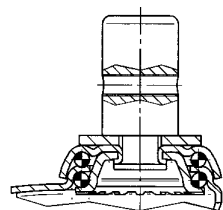
Carcasa din material sintetic conferă furcii metalice un design plăcut.



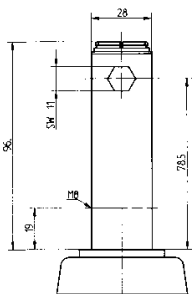
60 - 100kg

## Role pentru paturi de spital ușoare Seria 2470

Furcă din tablă din oțel, ambutisată, zincată, rulment dublu de bile în capul pivotant, axul roții cu șurub și piuliță  
Capacitate de sarcină testată conform EN 12530



	Diametrul roții [mm]		Lățimea suprafață rulare [mm]		Diametrul bolt [mm]	Lungime bolt [mm]	Deviație de la ax [mm]		Înălțime totală [mm]	Capacitate sarcină [kg]		Număr de comandă	Cod EAN
<b>Role pivotante</b>													
	100	32			28	45	38	138	60			<b>2470PIO100R05-28</b>	4031582361063
	100	32			28	45	38	138	80			<b>2470PJO100R05-28</b>	4031582300741
	100	32			28	45	38	138	80			<b>2470YGO100R05-28</b>	4031582343489
	125	32			28	45	41	163	80			<b>2470PIO125R05-28</b>	4031582361124
	125	32			28	45	41	163	100			<b>2470PJO125R05-28</b>	4031582300796
	125	32			28	45	41	163	100			<b>2470YGO125R05-28</b>	4031582344356
	150	32			28	45	45	188	80			<b>2470PIO150R05-28</b>	4031582361186
	150	32			28	45	45	188	100			<b>2470PJO150R05-28</b>	4031582300864
<b>Role pivotante cu blocare centrală, totală sau pe direcție</b>												Număr de comandă	Cod EAN
	100	32			28	96	38	138	60			<b>2474PIO100R26-28S45</b>	4031582361568
	100	32			28	96	38	138	80			<b>2474PJO100R26-28S45</b>	4031582301564
	100	32			28	96	38	138	80			<b>2474YGO100R26-28S45</b>	4031582341799
	125	32			28	96	41	163	80			<b>2474PIO125R26-28S45</b>	4031582361582
	125	32			28	96	41	163	100			<b>2474PJO125R26-28S45</b>	4031582301588
	125	32			28	96	41	163	100			<b>2474YGO125R26-28S45</b>	4031582341997
	150	32			28	96	45	188	80			<b>2474PIO150R26-28S45</b>	4031582361605
	150	32			28	96	45	188	100			<b>2474PJO150R26-28S45</b>	4031582301601
<b>Role pivotante cu blocare centrală, totală</b>												Număr de comandă	Cod EAN
	100	32			28	96	38	138	60			<b>2476PIO100R26-28S45</b>	4031582361681
	100	32			28	96	38	138	80			<b>2476PJO100R26-28S45</b>	4031582301731
	100	32			28	96	38	138	80			<b>2476YGO100R26-28S45</b>	4031582342185
	125	32			28	96	41	163	80			<b>2476PIO125R26-28S45</b>	4031582361704
	125	32			28	96	41	163	100			<b>2476PJO125R26-28S45</b>	4031582301755
	125	32			28	96	41	163	100			<b>2476YGO125R26-28S45</b>	4031582342338
	150	32			28	96	45	188	80			<b>2476PIO150R26-28S45</b>	4031582361728
	150	32			28	96	45	188	100			<b>2476PJO150R26-28S45</b>	4031582301779



### Roată: PJO

Jantă: polipropilenă, suprafață de rulare: TENTEprene (cauciuc termoplastice), fără apărători, rulment plan (bucșă antifricțiune)



### Roată: PIO

Jantă: polipropilenă, suprafață de rulare din cauciuc plin, gri non-marking, fără apărători, rulment plan (bucșă antifricțiune)



### Roată: YGO electro-conductivă, non-marking

Jantă: Polipropilenă, suprafață de rulare: TENTEprene (cauciuc termoplastice), gri, non-marking, Shore A 85, rulment plan (bucșă antifricțiune)

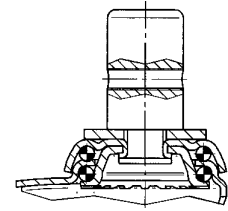


### Notiță

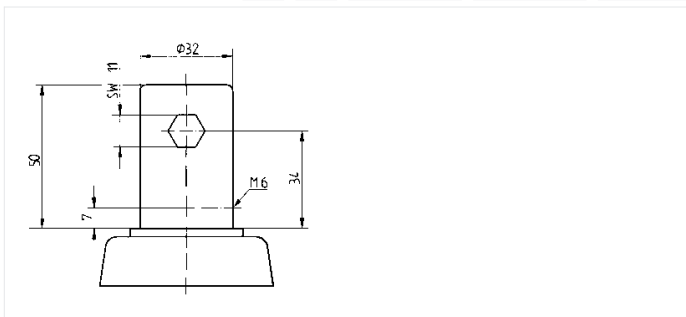
Accesorii, dimensiuni și specificații tehnice vezi paginile 210 și 211. Diferite profile disponibile la cerere.

60 - 100kg

## Role pentru paturi de spital ușoare Seria 2470

 Furcă din tablă din oțel, ambutisată, zincată, rulment dublu de bile în capul pivotant, axul roții cu șurub și piuliță  
 Capacitate de sarcină testată conform EN 12530


	Diametrul roții [mm]		Lățimea suprafață rulare [mm]		Diametrul bolt [mm]	Lungime bolt [mm]	Deviație de la ax [mm]		Înălțime totală [mm]	Capacitate sarcină [kg]		Număr de comandă	Cod EAN
Role pivotante													
	100	32			32	45	38	138	60			<b>2470PIO100R05-32</b>	4031582361070
	100	32			32	45	38	138	80			<b>2470PJO100R05-32</b>	4031582300765
	100	32			32	45	38	138	80			<b>2470YGO100R05-32</b>	4031582343618
	125	32			32	45	41	163	80			<b>2470PIO125R05-32</b>	4031582361131
	125	32			32	45	41	163	100			<b>2470PJO125R05-32</b>	4031582300819
	125	32			32	45	41	163	100			<b>2470YGO125R05-32</b>	4031582344400
	150	32			32	45	45	188	80			<b>2470PIO150R05-32</b>	4031582361193
	150	32			32	45	45	188	100			<b>2470PJO150R05-32</b>	4031582300888
Role pivotante cu blocare centrală, totală sau pe direcție												Număr de comandă	Cod EAN
	100	32			32	50	38	138	60			<b>2474PIO100R36-32S30</b>	4031582361575
	100	32			32	50	38	138	80			<b>2474PJO100R36-32S30</b>	4031582301571
	100	32			32	50	38	138	80			<b>2474YGO100R36-32S30</b>	4031582341898
	125	32			32	50	41	163	80			<b>2474PIO125R36-32S30</b>	4031582361599
	125	32			32	50	41	163	100			<b>2474PJO125R36-32S30</b>	4031582301595
	125	32			32	50	41	163	100			<b>2474YGO125R36-32S30</b>	4031582342093
	150	32			32	50	45	188	80			<b>2474PIO150R36-32S30</b>	4031582361612
	150	32			32	50	45	188	100			<b>2474PJO150R36-32S30</b>	4031582301618
Role pivotante cu blocare centrală, totală												Număr de comandă	Cod EAN
	100	32			32	50	38	138	60			<b>2476PIO100R36-32S30</b>	4031582361698
	100	32			32	50	38	138	80			<b>2476PJO100R36-32S30</b>	4031582301748
	100	32			32	50	38	138	80			<b>2476YGO100R36-32S30</b>	4031582342260
	125	32			32	50	41	163	80			<b>2476PIO125R36-32S30</b>	4031582361711
	125	32			32	50	41	163	100			<b>2476PJO125R36-32S30</b>	4031582301762
	125	32			32	50	41	163	100			<b>2476YGO125R36-32S30</b>	4031582342413
	150	32			32	50	45	188	80			<b>2476PIO150R36-32S30</b>	4031582361735
	150	32			32	50	45	188	100			<b>2476PJO150R36-32S30</b>	4031582301786



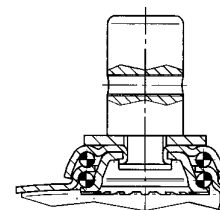
<p><b>Roată: PJO</b> Jantă: polipropilenă, suprafață de rulare: TENTEprene (cauciuc termoplastic), fără apărători, rulment de precizie</p>	<p><b>Roată: PIO</b> Jantă: polipropilenă, suprafață de rulare din cauciuc plin, gri non-marking, fără apărător, rulment plan (bucșă antifricțiune)</p>	<p><b>Roată: YGO electro-conductivă, non-marking</b> Jantă: Polipropilenă, suprafață de rulare: TENTEprene (cauciuc termoplastic), gri, non-marking, Shore A 85, rulment plan (bucșă antifricțiune)</p>	<p><b>Notiță</b> Accesorii, dimensiuni și specificații tehnice vezi paginile 210 și 211. Diferite profile disponibile la cerere.</p>
--	---	---	--



80 - 100kg

## Role pentru paturi de spital ușoare Seria 2470

Furcă din tablă din oțel, ambutisată, zincată, rulment dublu de bile în capul pivotant, axul roții cu șurub și piuliță  
Capacitate de sarcină testată conform EN 12530



	Diametrul roții [mm]		Lățime suprafață rulare [mm]		Diametrul bolt [mm]	Lungime bolt [mm]	Deviație de la ax [mm]		Înălțime totală [mm]	Capacitate sarcină [kg]	Expres / Pe stoc	Număr de comandă	Cod EAN
<b>Role pivotante</b>													
	100	32			28	45	38	138	80			<b>2470PIP100R05-28</b>	4031582361285
	100	32			28	45	38	138	100			<b>2470PJP100R05-28</b>	4031582300932
	100	32			28	45	38	138	100			<b>2470XSP100R05-28</b>	4031582343014
	125	32			28	45	41	163	80			<b>2470PIP125R05-28</b>	4031582361346
	125	32			28	45	41	163	100			<b>2470PJP125R05-28</b>	4031582300987
	125	32			28	45	41	163	100			<b>2470XSP125R05-28</b>	4031582343892
	150	32			28	45	45	188	80			<b>2470PIP150R05-28</b>	4031582361407
	150	32			28	45	45	188	100			<b>2470PJP150R05-28</b>	4031582301038
	150	32			28	45	45	188	100			<b>2470XSP150R05-28</b>	4031582341973
<b>Role pivotante cu blocare centrală, totală sau pe direcție</b>												Număr de comandă	Cod EAN
	100	32			28	96	38	138	80			<b>2474PIP100R26-28S45</b>	4031582361629
	100	32			28	96	38	138	100			<b>2474PJP100R26-28S45</b>	4031582301625
	100	32			28	96	38	138	100			<b>2474XSP100R26-28S45</b>	4031582358100
	125	32			28	96	41	163	80			<b>2474PIP125R26-28S45</b>	4031582361643
	125	32			28	96	41	163	100			<b>2474PJP125R26-28S45</b>	4031582301649
	125	32			28	96	41	163	100			<b>2474XSP125R26-28S45</b>	4031582358070
	150	32			28	96	45	188	80			<b>2474PIP150R26-28S45</b>	4031582361667
	150	32			28	96	45	188	100			<b>2474PJP150R26-28S45</b>	4031582301663
	150	32			28	96	45	188	100			<b>2474XSP150R26-28S45</b>	4031582358087
<b>Role pivotante cu blocare centrală, totală</b>												Număr de comandă	Cod EAN
	100	32			28	96	38	138	80			<b>2476PIP100R26-28S45</b>	4031582361742
	100	32			28	96	38	138	100			<b>2476PJP100R26-28S45</b>	4031582301793
	100	32			28	96	38	138	100			<b>2476XSP100R26-28S45</b>	4031582358117
	125	32			28	96	41	163	80			<b>2476PIP125R26-28S45</b>	4031582361766
	125	32			28	96	41	163	100			<b>2476PJP125R26-28S45</b>	4031582301816
	125	32			28	96	41	163	100			<b>2476XSP125R26-28S45</b>	4031582358063
	150	32			28	96	45	188	80			<b>2476PIP150R26-28S45</b>	4031582361780
	150	32			28	96	45	188	100			<b>2476PJP150R26-28S45</b>	4031582301830
	150	32			28	96	45	188	100			<b>2476XSP150R26-28S45</b>	4031582358094

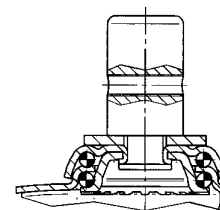
Accesorii, dimensiuni și specificații tehnice vezi paginile 210 și 211. Diferite profile disponibile la cerere.

	<b>Roată: PJP</b> Jantă: polipropilenă, suprafață de rulare: TENTEprene (cauciuc termoplastic), cu apărători, rulment de precizie		<b>Roată: PIP</b> Jantă: Polipropilenă, suprafață de rulare din cauciuc plin, gri non-marking, apărători, rulment de precizie		<b>Roată: XSP electro-conductivă, non-marking</b> Jantă: Poliamidă, suprafață de rulare: poliuretan, cu apărători, rulment de precizie, etanșat		<b>Roți din tablă din oțel, ambutisată</b> Seria 2470 este, de asemenea, disponibilă cu jante din tablă din oțel ambutisată DIK și DYK.
--	--	--	--	--	--	--	--



80 - 100kg

## Role pentru paturi de spital ușoare Seria 2470

 Furcă din tablă din oțel, ambutisată, zincată, rulment dublu de bile în capul pivotant, axul roții cu șurub și piuliță  
 Capacitate de sarcină testată conform EN 12530


	Diametrul roții [mm]		Lățime suprafață rulare [mm]		Diametrul bolt [mm]	Lungime bolt [mm]	Deviație de la ax [mm]		Înălțime totală [mm]	Capacitate sarcină [kg]		Număr de comandă	Cod EAN
	Ø	B	Ø	B	Ø	L	Ø	B	H	W	Icon		
<b>Role pivotante</b>													
	100	32			32	45	38	138	80			<b>2470PIP100R05-32</b>	4031582361292
	100	32			32	45	38	138	100			<b>2470PJP100R05-32</b>	4031582300956
	100	32			32	45	38	138	100			<b>2470XSP100R05-32</b>	4031582358124
	125	32			32	45	41	163	80			<b>2470PIP125R05-32</b>	4031582361353
	125	32			32	45	41	163	100			<b>2470PJP125R05-32</b>	4031582301007
	125	32			32	45	41	163	100			<b>2470XSP125R05-32</b>	4031582358131
	150	32			32	45	45	188	80			<b>2470PIP150R05-32</b>	4031582361414
	150	32			32	45	45	188	100			<b>2470PJP150R05-32</b>	4031582301052
	150	32			32	45	45	188	100			<b>2470XSP150R05-32</b>	4031582358148
<b>Role pivotante cu blocare centrală, totală sau pe direcție</b>												Număr de comandă	Cod EAN
	100	32			32	50	38	138	80			<b>2474PIP100R36-32S30</b>	4031582361636
	100	32			32	50	38	138	100			<b>2474PJP100R36-32S30</b>	4031582301632
	100	32			32	50	38	138	100			<b>2474XSP100R36-32S30</b>	4031582358155
	125	32			32	50	41	163	80			<b>2474PIP125R36-32S30</b>	4031582361650
	125	32			32	50	41	163	100			<b>2474PJP125R36-32S30</b>	4031582301656
	125	32			32	50	41	163	100			<b>2474XSP125R36-32S30</b>	4031582358162
	150	32			32	50	45	188	80			<b>2474PIP150R36-32S30</b>	4031582361674
	150	32			32	50	45	188	100			<b>2474PJP150R36-32S30</b>	4031582301670
	150	32			32	50	45	188	100			<b>2474XSP150R36-32S30</b>	4031582358179
<b>Role pivotante cu blocare centrală, totală</b>												Număr de comandă	Cod EAN
	100	32			32	50	38	138	80			<b>2476PIP100R36-32S30</b>	4031582361759
	100	32			32	50	38	138	100			<b>2476PJP100R36-32S30</b>	4031582301809
	100	32			32	50	38	138	100			<b>2476XSP100R36-32S30</b>	4031582358186
	125	32			32	50	41	163	80			<b>2476PIP125R36-32S30</b>	4031582361773
	125	32			32	50	41	163	100			<b>2476PJP125R36-32S30</b>	4031582301823
	125	32			32	50	41	163	100			<b>2476XSP125R36-32S30</b>	4031582358193
	150	32			32	50	45	188	80			<b>2476PIP150R36-32S30</b>	4031582361797
	150	32			32	50	45	188	100			<b>2476PJP150R36-32S30</b>	4031582301847
	150	32			32	50	45	188	100			<b>2476XSP150R36-32S30</b>	4031582358209

Accesorii, dimensiuni și specificații tehnice vezi paginile 210 și 211. Diferite profile disponibile la cerere.

<p><b>Roată: PJP</b> Jantă: polipropilenă, suprafață de rulare: TENTEprene (cauciuc termoplastice), cu apărători, rulment de precizie</p>	<p><b>Roată: PIP</b> Jantă: Polipropilenă, suprafață de rulare din cauciuc plin, gri non-marking, apărători, rulment de precizie</p>	<p><b>Roată: XSX electro-conductivă, non-marking</b> Jantă: Poliamidă, suprafață de rulare: poliuretan, cu apărători, rulment de precizie, etanșat</p>	<p><b>Roți din tablă din oțel, ambutisată</b> Seria 2470 este, de asemenea, disponibilă cu jante din tablă din oțel ambutisată DIK și DYK.</p>
---	--	--	--