



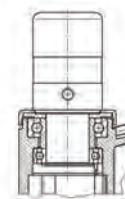
150kg

## Role pentru paturi de spital Seria LINEA

Furcă realizată din material sintetic de înaltă calitate, cu doi rulmenți de precizie în capul pivotant  
Capacitate de sarcină testată conform EN 12531



Diametrul roții [mm]	Lățime suprafață rulare [mm]	Diametru bolt [mm]	Lungime bolt [mm]	Deviație de la ax [mm]	Înălțime totală [mm]	Capacitate sarcină [kg]
125	15	32	45	40	130	150
150	15	32	45	47,5	155	150



Role pivotante



Număr de comandă	Cod EAN
<b>5940UAP125R05-32</b>	4031582348330
<b>5940UAP150R05-32</b>	4031582338898

Role pivotante cu blocare centrală, totală sau pe direcție

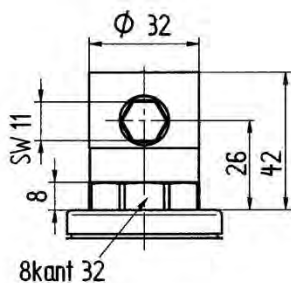


Număr de comandă	Cod EAN
<b>5944UAP125R36-34XS S30</b>	4031582348354
<b>5944UAP150R36-34XS S30</b>	4031582348361

Role pivotante cu blocare centrală, totală



Număr de comandă	Cod EAN
<b>5946UAP125R36-34XS S30</b>	4031582348392
<b>5946UAP150R36-34XS S30</b>	4031582348378



### Avantaje ale sistemului de prindere R36-34XS

- Bolțul va fi fixat vertical de către bara hexagonală
- Torsiunea va fi evitată de un profil octogonal
- Ajustare cu rama patului
- Nu sunt necesare șuruburi de montaj



**Roată: UAP**  
Jantă: poliamidă, suprafață de rulare: poliuretan, rulment de precizie



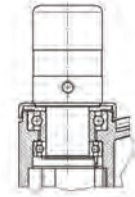
**Notiță**  
Accesorii, dimensiuni și specificații tehnice vezi paginile 210 și 211.



**Certificat TÜV**  
Performanța acestor role depășește chiar și cerințele reglementărilor stabilite în standardul european DIN EN 12531.

150kg

## Role pentru paturi de spital Seria LINEA

 Furcă realizată din material sintetic de înaltă calitate, cu doi rulmenți de precizie în capul pivotant  
 Capacitate de sarcină testată conform EN 12531


## Role pivotante



Diametrul roții [mm]	Lățime suprafață rulare [mm]	Diametru bolt [mm]	Lungime bolt [mm]	Deviație de la ax [mm]	Înălțime totală [mm]	Capacitate sarcină [kg]	Icon	Icon	Număr de comandă	Cod EAN
125	15	32	45	40	130	150			<b>5940UAP125R05-32</b>	4031582348330
150	15	32	45	47,5	155	150			<b>5940UAP150R05-32</b>	4031582338898

## Role pivotante cu blocare centrală, totală sau pe direcție

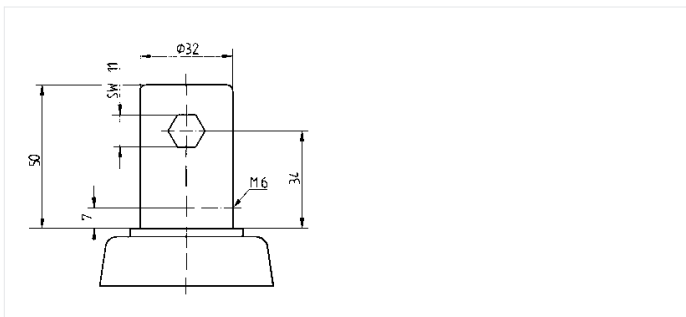


Diametrul roții [mm]	Lățime suprafață rulare [mm]	Diametru bolt [mm]	Lungime bolt [mm]	Deviație de la ax [mm]	Înălțime totală [mm]	Capacitate sarcină [kg]	Icon	Icon	Număr de comandă	Cod EAN
125	15	32	50	40	130	150			<b>5944UAP125R36-32S30OH130</b>	4031582348347
125	15	32	50	40	150	150			<b>5944UAP125R36-32S30OH150</b>	4031582350753
150	15	32	50	47,5	155	150			<b>5944UAP150R36-32S30OH155</b>	4031582338904
150	15	32	50	47,5	175	150			<b>5944UAP150R36-32S30OH175</b>	4031582350784

## Role pivotante cu blocare centrală, totală



Diametrul roții [mm]	Lățime suprafață rulare [mm]	Diametru bolt [mm]	Lungime bolt [mm]	Deviație de la ax [mm]	Înălțime totală [mm]	Capacitate sarcină [kg]	Icon	Icon	Număr de comandă	Cod EAN
125	15	32	50	40	130	150			<b>5946UAP125R36-32S30OH130</b>	4031582348385
125	15	32	50	40	150	150			<b>5946UAP125R36-32S30OH150</b>	4031582350760
150	15	32	50	47,5	155	150			<b>5946UAP150R36-32S30OH155</b>	4031582338928
150	15	32	50	47,5	175	150			<b>5946UAP150R36-32S30OH175</b>	4031582371260



**Roată: UAP**  
 Jantă: poliamidă, suprafață de rulare: poliuretan, rulment de precizie

**Notiță**  
 Accesorii, dimensiuni și specificații tehnice vezi paginile 210 și 211.



**Certificat TÜV**  
 Performanța acestor role depășește chiar și cerințele reglementărilor stabilite în standardul european DIN EN 12531.



150kg

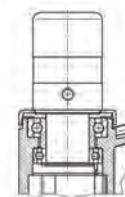


## Role pentru paturi de spital Seria LINEA inox

Furcă realizată din material sintetic de înaltă calitate, cu doi rulmenți de precizie în capul pivotant  
Capacitate de sarcină testată conform EN 12531



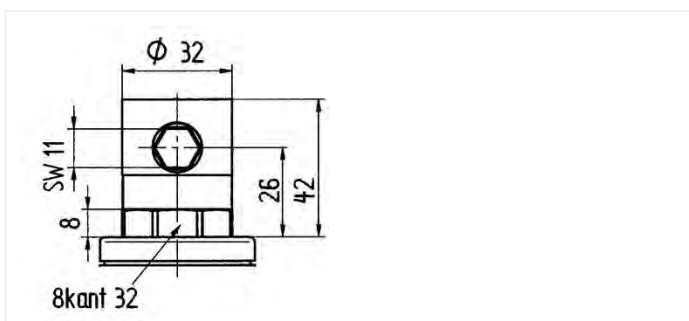
	Diametrul roții [mm]		Lățime suprafață rulare [mm]		Diametrul bolt [mm]	Lungime bolt [mm]	Deviație de la ax [mm]		Înălțime totală [mm]	Capacitate sarcină [kg]
Role pivotante										
	125	15			32	45	40	130	150	
	125	15			32	45	40	130	150	
	150	15			32	45	47,5	155	150	
	150	15			32	45	47,5	155	150	



	Diametrul roții [mm]		Lățime suprafață rulare [mm]		Diametrul bolt [mm]	Lungime bolt [mm]	Deviație de la ax [mm]		Înălțime totală [mm]	Capacitate sarcină [kg]	Număr de comandă	Cod EAN
Role pivotante												
	125	15			32	45	40	130	150		<b>5940UAC125R05-32</b>	4031582359954
	125	15			32	45	40	130	150		<b>5940USC125R05-32</b>	4031582360097
	150	15			32	45	47,5	155	150		<b>5940UAC150R05-32</b>	4031582359909
	150	15			32	45	47,5	155	150		<b>5940USC150R05-32</b>	4031582360042

	Diametrul roții [mm]		Lățime suprafață rulare [mm]		Diametrul bolt [mm]	Lungime bolt [mm]	Deviație de la ax [mm]		Înălțime totală [mm]	Capacitate sarcină [kg]	Număr de comandă	Cod EAN
Role pivotante cu blocare centrală, totală sau pe direcție												
	125	15			32	40	40	130	150		<b>5944UAC125R36-34XS S30</b>	4031582359978
	125	15			32	40	40	130	150		<b>5944USC125R36-34XS S30</b>	4031582360110
	150	15			32	42	47,5	155	150		<b>5944UAC150R36-34XS S30</b>	4031582359923
	150	15			32	42	47,5	155	150		<b>5944USC150R36-34XS S30</b>	4031582360066

	Diametrul roții [mm]		Lățime suprafață rulare [mm]		Diametrul bolt [mm]	Lungime bolt [mm]	Deviație de la ax [mm]		Înălțime totală [mm]	Capacitate sarcină [kg]	Număr de comandă	Cod EAN
Role pivotante cu blocare centrală, totală												
	125	15			32	42	40	130	150		<b>5946UAC125R36-34XS S30</b>	4031582359992
	125	15			32	42	40	130	150		<b>5946USC125R36-34XS S30</b>	4031582360134
	150	15			32	42	47,5	155	150		<b>5946UAC150R36-34XS S30</b>	4031582359947
	150	15			32	42	47,5	155	150		<b>5946USC150R36-34XS S30</b>	4031582360080



### Avantaje ale sistemului de prindere R36-34XS

- Bolțul va fi fixat vertical de către bara hexagonală
- Torsiunea va fi evitată de un profil octogonal
- Ajustare cu rama patului
- Nu sunt necesare șuruburi de montaj

Role lavabile trebuie să fie etanșate în zona de montare de către producătorul paturilor de spital.



**Roată: UAC**  
Jantă: Poliamidă, suprafață de rulare: poliuretan, rulment de precizie INOX, lavabil



**Roată: USC electro-conductivă, non-marking**  
Jantă: Poliamidă, suprafață de rulare: poliuretan, rulment de precizie INOX, lavabil



**Notiță**  
Accesorii, dimensiuni și specificații tehnice vezi paginile 210 și 211.



**Certificat TÜV**  
Performanța acestor role depășește chiar și cerințele reglementărilor stabilite în standardul european DIN EN 12531.

150kg

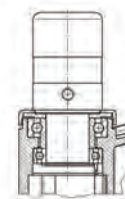


## Role pentru paturi de spital Seria LINEA inox

Furcă realizată din material sintetic de înaltă calitate, cu doi rulmenți de precizie în capul pivotant  
Capacitate de sarcină testată conform EN 12531



Diametrul roții [mm]	Lățime suprafață rulare [mm]	Diametru bolt [mm]	Lungime bolt [mm]	Deviație de la ax [mm]	Înălțime totală [mm]	Capacitate sarcină [kg]	Icone	
							Icona 1	Icona 2
125	15	32	45	40	130	150	Icona 1	Icona 2
125	15	32	45	40	130	150	Icona 1	Icona 2
150	15	32	45	47,5	155	150	Icona 1	Icona 2
150	15	32	45	47,5	155	150	Icona 1	Icona 2



### Role pivotante



Icone		Număr de comandă	Cod EAN
Icona 1	Icona 2	<b>5940UAC125R05-32</b>	4031582359954
Icona 1	Icona 2	<b>5940USC125R05-32</b>	4031582360097
Icona 1	Icona 2	<b>5940UAC150R05-32</b>	4031582359909
Icona 1	Icona 2	<b>5940USC150R05-32</b>	4031582360042

### Role pivotante cu blocare centrală, totală sau pe direcție

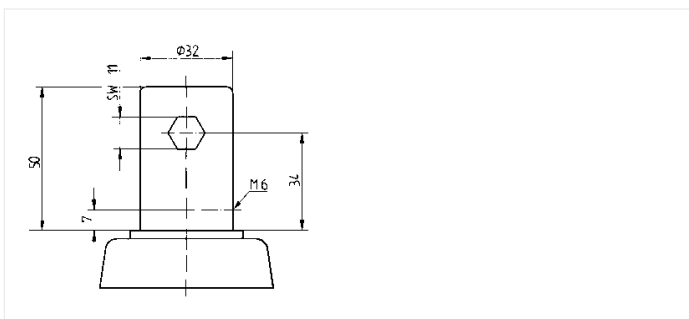


Icone		Număr de comandă	Cod EAN
Icona 1	Icona 2	<b>5944UAC125R36-32S30OH130</b>	4031582359961
Icona 1	Icona 2	<b>5944USC125R36-32S30OH130</b>	4031582360103
Icona 1	Icona 2	<b>5944UAC125R36-32S30OH150</b>	4031582360035
Icona 1	Icona 2	<b>5944USC125R36-32S30OH150</b>	4031582360172
Icona 1	Icona 2	<b>5944UAC150R36-32S30OH155</b>	4031582359916
Icona 1	Icona 2	<b>5944USC150R36-32S30OH155</b>	4031582360059
Icona 1	Icona 2	<b>5944UAC150R36-32S30OH175</b>	4031582360004
Icona 1	Icona 2	<b>5944USC150R36-32S30OH175</b>	4031582360141

### Role pivotante cu blocare centrală, totală



Icone		Număr de comandă	Cod EAN
Icona 1	Icona 2	<b>5946UAC125R36-32S30OH130</b>	4031582359985
Icona 1	Icona 2	<b>5946USC125R36-32S30OH130</b>	4031582360127
Icona 1	Icona 2	<b>5946UAC125R36-32S30OH150</b>	4031582360028
Icona 1	Icona 2	<b>5946USC125R36-32S30OH150</b>	4031582360165
Icona 1	Icona 2	<b>5946UAC150R36-32S30OH155</b>	4031582359930
Icona 1	Icona 2	<b>5946USC150R36-32S30OH155</b>	4031582360073
Icona 1	Icona 2	<b>5946UAC150R36-32S30OH175</b>	4031582360011
Icona 1	Icona 2	<b>5946USC150R36-32S30OH175</b>	4031582360158



Role lavabile trebuie să fie etanșate în zona de montare de către producătorul paturilor de spital.



**Roată: UAC**  
Jantă: Poliamidă, suprafață de rulare: poliuretan, rulment de precizie INOX, lavabil



**Roată: USC electro-conductivă, non-marking**  
Jantă: Poliamidă, suprafață de rulare: poliuretan, rulment de precizie INOX, lavabil



**Notiță**  
Accesorii, dimensiuni și specificații tehnice vezi paginile 210 și 211.



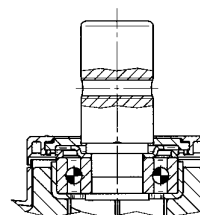
**Certificat TÜV**  
Performanța acestor role depășește chiar și cerințele reglementărilor stabilite în standardul european DIN EN 12531.



# 125 - 150kg

## Role pentru paturi de spital Seria 2940

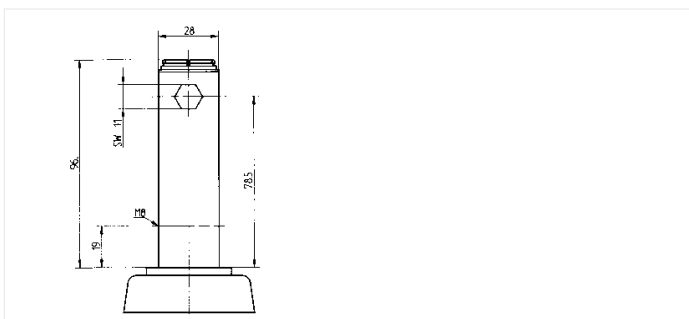
Furcă din tablă din oțel, ambutsată, roata și capul pivotant dotate cu rulmenți de precizie, carcasă din material plastic sintetic  
Capacitate de sarcină testată conform EN 12531



Role pivotante	Diametrul roții [mm]		Lățime suprafață rulare [mm]	Diametru bolt [mm]	Lungime bolt [mm]	Deviație de la ax [mm]		Înălțime totală [mm]	Capacitate sarcină [kg]	Număr de comandă	Cod EAN
	100	15		28	45	31	129	125		<b>2940UAP100R05-28</b>	4031582338584
	100	15		28	45	31	129	125		<b>2940XSX100R05-28</b>	4031582341195
	125	12		28	45	37,5	150	125		<b>2940UAP125R05-28</b>	4031582302486
	125	12		28	45	37,5	150	125		<b>2940XSX125R05-28</b>	4031582341379
	150	15		28	45	45	175	150		<b>2940UAP150R05-28</b>	4031582302509
	150	15		28	45	45	175	150		<b>2940XSX150R05-28</b>	4031582341591

Role pivotante cu blocare centrală, totală sau pe direcție	Diametrul roții [mm]		Lățime suprafață rulare [mm]	Diametru bolt [mm]	Lungime bolt [mm]	Deviație de la ax [mm]		Înălțime totală [mm]	Capacitate sarcină [kg]	Număr de comandă	Cod EAN
	100	15		28	96	31	129	125		<b>2944UAP100R26-28S45</b>	4031582302523
	100	15		28	96	31	129	125		<b>2944XSX100R26-28S45</b>	4031582341713
	125	12		28	96	37,5	150	125		<b>2944UAP125R26-28S45</b>	4031582302547
	125	12		28	96	37,5	150	125		<b>2944XSX125R26-28S45</b>	4031582341911
	150	15		28	96	45	175	150		<b>2944UAP150R26-28S45</b>	4031582302561
	150	15		28	96	45	175	150		<b>2944XSX150R26-28S45</b>	4031582335446

Role pivotante cu blocare centrală, totală	Diametrul roții [mm]		Lățime suprafață rulare [mm]	Diametru bolt [mm]	Lungime bolt [mm]	Deviație de la ax [mm]		Înălțime totală [mm]	Capacitate sarcină [kg]	Număr de comandă	Cod EAN
	100	15		28	96	31	129	125		<b>2946UAP100R26-28S45</b>	4031582302585
	100	15		28	96	31	129	125		<b>2946XSX100R26-28S45</b>	4031582340624
	125	12		28	96	37,5	150	125		<b>2946UAP125R26-28S45</b>	4031582302608
	125	12		28	96	37,5	150	125		<b>2946XSX125R26-28S45</b>	4031582340846
	150	15		28	96	45	175	150		<b>2946UAP150R26-28S45</b>	4031582302622
	150	15		28	96	45	175	150		<b>2946XSX150R26-28S45</b>	4031582335453



Role lavabile trebuie să fie etanșate în zona de montare de către producătorul paturilor de spital.

**Roată: UAP**  
Jantă: poliamidă, suprafață de rulare: poliuretan, rulment de precizie

**Roată: XSX electro-conductivă, non-marking**  
Jantă: Poliamidă, suprafață de rulare: poliuretan, rulment de precizie, etanșat, lavabil

**Notiță**  
Accesorii, dimensiuni și specificații tehnice vezi paginile 210 și 211. Diferite profile disponibile la cerere.

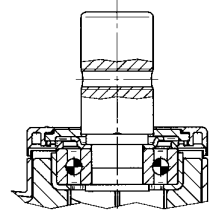


**Certificat TÜV**  
Performanța acestor role depășește chiar și cerințele reglementărilor stabilite în standardul european DIN EN 12531.

# 125 - 150kg

## Role pentru paturi de spital Seria 2940

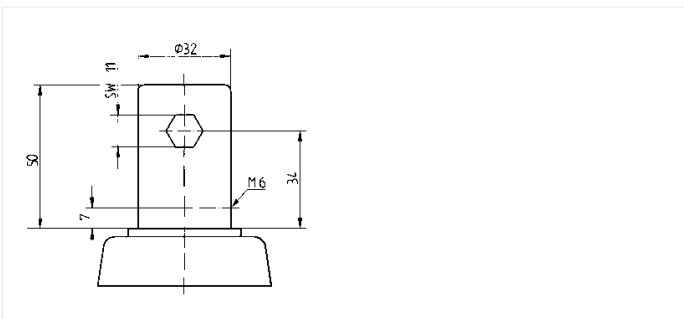
Furcă din tablă din oțel, ambutsată, roata și capul pivotant dotate cu rulmenți de precizie, carcasă din material plastic sintetic  
Capacitate de sarcină testată conform EN 12531



Role pivotante	Diametrul roții [mm]		Lățime suprafață rulare [mm]	Diametru bolt [mm]	Lungime bolt [mm]	Deviație de la ax [mm]	Înălțime totală [mm]	Capacitate sarcină [kg]	Număr de comandă	Cod EAN
	100	15		32	45	31	129	125	<b>2940UAP100R05-32</b>	4031582338591
	100	15		32	45	31	129	125	<b>2940XSX100R05-32</b>	4031582341300
	125	12		32	45	37,5	150	125	<b>2940UAP125R05-32</b>	4031582302493
	125	12		32	45	37,5	150	125	<b>2940XSX125R05-32</b>	4031582341485
	150	15		32	45	45	175	150	<b>2940UAP150R05-32</b>	4031582302516
	150	15		32	45	45	175	150	<b>2940XSX150R05-32</b>	4031582341706

Role pivotante cu blocare centrală, totală sau pe direcție	Diametrul roții [mm]		Lățime suprafață rulare [mm]	Diametru bolt [mm]	Lungime bolt [mm]	Deviație de la ax [mm]	Înălțime totală [mm]	Capacitate sarcină [kg]	Număr de comandă	Cod EAN
	100	15		32	50	31	129	125	<b>2944UAP100R36-32S30</b>	4031582302530
	100	15		32	50	31	129	125	<b>2944XSX100R36-32S30</b>	4031582341812
	125	12		32	50	37,5	150	125	<b>2944UAP125R36-32S30</b>	4031582302554
	125	12		32	50	37,5	150	125	<b>2944XSX125R36-32S30</b>	4031582342017
	150	15		32	50	45	175	150	<b>2944UAP150R36-32S30</b>	4031582302578
	150	15		32	50	45	175	150	<b>2944XSX150R36-32S30</b>	4031582340495

Role pivotante cu blocare centrală, totală	Diametrul roții [mm]		Lățime suprafață rulare [mm]	Diametru bolt [mm]	Lungime bolt [mm]	Deviație de la ax [mm]	Înălțime totală [mm]	Capacitate sarcină [kg]	Număr de comandă	Cod EAN
	100	15		32	50	31	129	125	<b>2946UAP100R36-32S30</b>	4031582302592
	100	15		32	50	31	129	125	<b>2946XSX100R36-32S30</b>	4031582340730
	125	12		32	50	37,5	150	125	<b>2946UAP125R36-32S30</b>	4031582302615
	125	12		32	50	37,5	150	125	<b>2946XSX125R36-32S30</b>	4031582340969
	150	15		32	50	45	175	150	<b>2946UAP150R36-32S30</b>	4031582302639
	150	15		32	50	45	175	150	<b>2946XSX150R36-32S30</b>	4031582340501



Role lavabile trebuie să fie etanșate în zona de montare de către producătorul paturilor de spital.



**Roată: UAP**  
Jantă: poliamidă, suprafață de rulare: poliuretan, rulment de precizie



**Roată: XSX electro-conductivă, non-marking**  
Jantă: Poliamidă, suprafață de rulare: poliuretan, rulment de precizie, etanșat, lavabil



**Notiță**  
Accesorii, dimensiuni și specificații tehnice vezi paginile 210 și 211. Diferite profile disponibile la cerere.



**Certificat TÜV**  
Performanța acestor role depășește chiar și cerințele reglementărilor stabilite în standardul european DIN EN 12531.



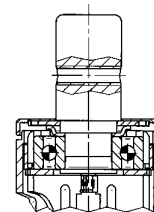
150kg

# Role pentru paturi de spital Seria INTEGRAL

Furcă din tablă din oțel, ambutsată, roata și capul pivotant dotate cu rulmenți de precizie, carcasă din material plastic sintetic  
Capacitate de sarcină testată conform EN 12531



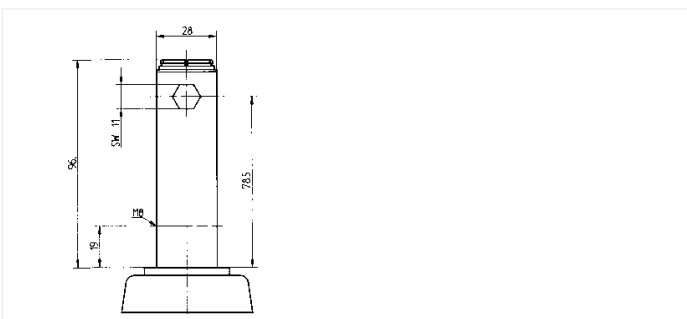
	Diametrul roții [mm]			Diametrul bolt [mm]	Lungime bolt [mm]	Deviație de la ax [mm]		Înălțime totală [mm]	Capacitate sarcină [kg]
	Lățime suprafață rulare [mm]								



Role pivotante										Număr de comandă	Cod EAN
	125	32		28	45	35	158	150		<b>2040UAP125R05-28</b>	4031582300109
	125	32		28	45	35	158	150		<b>2040XSX125R05-28</b>	4031582344738
	150	32		28	45	40	183	150		<b>2040UAP150R05-28</b>	4031582300123
	150	32		28	45	40	183	150		<b>2040XSX150R05-28</b>	4031582344592
	200	35		28	45	60	229	150		<b>2040UAX200R05-28</b>	4031582300147
	200	35		28	45	60	229	150		<b>2040XSX200R05-28</b>	4031582341676

Role pivotante cu blocare centrală, totală sau pe direcție										Număr de comandă	Cod EAN
	125	32		28	96	35	158	150		<b>2044UAP125R26-28S45</b>	4031582300161
	125	32		28	96	35	158	150		<b>2044XSX125R26-28S45</b>	4031582340693
	150	32		28	96	40	183	150		<b>2044UAP150R26-28S45</b>	4031582300185
	150	32		28	96	40	183	150		<b>2044XSX150R26-28S45</b>	4031582340921
	200	35		28	96	60	229	150		<b>2044UAX200R26-28S45</b>	4031582300208
	200	35		28	96	60	229	150		<b>2044XSX200R26-28S45</b>	4031582341881

Role pivotante cu blocare centrală, totală										Număr de comandă	Cod EAN
	125	32		28	96	35	158	150		<b>2046UAP125R26-28S45</b>	4031582300222
	125	32		28	96	35	158	150		<b>2046XSX125R26-28S45</b>	4031582341164
	150	32		28	96	40	183	150		<b>2046UAP150R26-28S45</b>	4031582300246
	150	32		28	96	40	183	150		<b>2046XSX150R26-28S45</b>	4031582341454
	200	35		28	96	60	229	150		<b>2046UAX200R26-28S45</b>	4031582300260
	200	35		28	96	60	229	150		<b>2046XSX200R26-28S45</b>	4031582342086



Role lavabile trebuie să fie etanșate în zona de montare de către producătorul paturilor de spital.

**Roată: UAP**  
Jantă: poliamidă, suprafață de rulare: poliuretan, rulment de precizie

**Roată: UAX**  
Jantă: Poliamidă, suprafață de rulare: poliuretan, rulment de precizie, etanșat, lavabil

**Roată: XSX electro-conductivă, non-marking**  
Jantă: Poliamidă, suprafață de rulare: poliuretan, rulment de precizie, etanșat, lavabil



**Certificat TÜV**  
Performanța acestor role depășește chiar și cerințele reglementărilor stabilite în standardul european DIN EN 12531.

150kg

## Role pentru paturi de spital Seria INTEGRAL

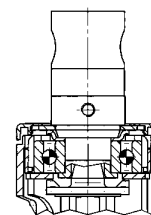
Furcă din tablă din oțel, ambutsată, roata și capul pivotant dotate cu rulmenți de precizie, carcasă din material plastic sintetic  
Capacitate de sarcină testată conform EN 12531



Role pivotante



Diametrul roții [mm]	Lățime suprafață rulare [mm]	Diametru bolt [mm]	Lungime bolt [mm]	Deviație de la ax [mm]	Înălțime totală [mm]	Capacitate sarcină [kg]
125	32	32	45	35	158	150
125	32	32	45	35	158	150
150	32	32	45	40	183	150
150	32	32	45	40	183	150
200	35	32	45	60	229	150
200	35	32	45	60	229	150



Număr de comandă	Cod EAN
2040UAP125R05-32	4031582300116
2040XSX125R05-32	4031582344653
2040UAP150R05-32	4031582300130
2040XSX150R05-32	4031582340587
2040UAX200R05-32	4031582300154
2040XSX200R05-32	4031582341782

Role pivotante cu blocare centrală, totală sau pe direcție



Diametrul roții [mm]	Lățime suprafață rulare [mm]	Diametru bolt [mm]	Lungime bolt [mm]	Deviație de la ax [mm]	Înălțime totală [mm]	Capacitate sarcină [kg]
125	32	32	50	35	158	150
125	32	32	50	35	158	150
150	32	32	50	40	183	150
150	32	32	50	40	183	150
200	35	32	50	60	229	150
200	35	32	50	60	229	150

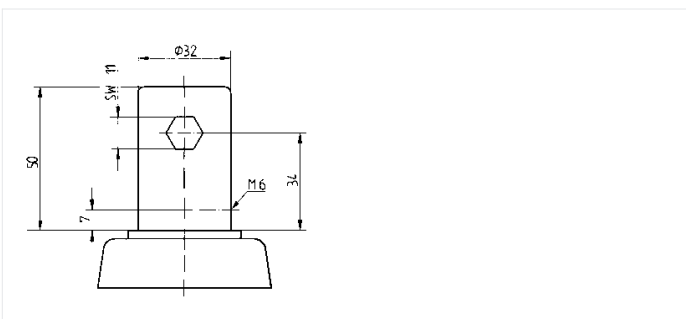
Număr de comandă	Cod EAN
2044UAP125R36-32S30	4031582300178
2044XSX125R36-32S30	4031582340808
2044UAP150R36-32S30	4031582300192
2044XSX150R36-32S30	4031582341041
2044UAX200R36-32S30	4031582300215
2044XSX200R36-32S30	4031582341980

Role pivotante cu blocare centrală, totală



Diametrul roții [mm]	Lățime suprafață rulare [mm]	Diametru bolt [mm]	Lungime bolt [mm]	Deviație de la ax [mm]	Înălțime totală [mm]	Capacitate sarcină [kg]
125	32	32	50	35	158	150
125	32	32	50	35	158	150
150	32	32	50	40	183	150
150	32	32	50	40	183	150
200	35	32	50	60	229	150
200	35	32	50	60	229	150

Număr de comandă	Cod EAN
2046UAP125R36-32S30	4031582300239
2046XSX125R36-32S30	4031582341270
2046UAP150R36-32S30	4031582300253
2046XSX150R36-32S30	4031582341560
2046UAX200R36-32S30	4031582300277
2046XSX200R36-32S30	4031582342178



Role lavabile trebuie să fie etanșate în zona de montare de către producătorul paturilor de spital.



**Roată: UAP**  
Jantă: poliamidă, suprafață de rulare: poliuretan, rulment de precizie



**Roată: UAX**  
Jantă: Poliamidă, suprafață de rulare: poliuretan, rulment de precizie, etanșat, lavabil



**Roată: XSX electro-conductivă, non-marking**  
Jantă: Poliamidă, suprafață de rulare: poliuretan, rulment de precizie, etanșat, lavabil



**Certificat TÜV**  
Performanța acestor role depășește chiar și cerințele reglementărilor stabilite în standardul european DIN EN 12531.





150kg



## Role pentru paturi de spital Seria INTEGRAL inox

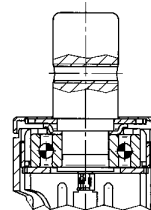
Furcă din oțel inoxidabil, roata și capul pivotant dotate cu rulmenți de precizie, carcasă din material plastic sintetic  
Capacitate de sarcină testată conform EN 12531



Role pivotante



	Diametrul roții [mm]		Lățime suprafață rulare [mm]		Diametru bolt [mm]	Lungime bolt [mm]	Deviație de la ax [mm]	Înălțime totală [mm]	Capacitate sarcină [kg]		Număr de comandă	Cod EAN
	150	32			28	45	40	183	150		7040UAX150R05-28	4031582311372
	150	32			28	45	40	183	150		7040XSX150R05-28	4031582342253



Role pivotante cu blocare centrală, totală sau pe direcție

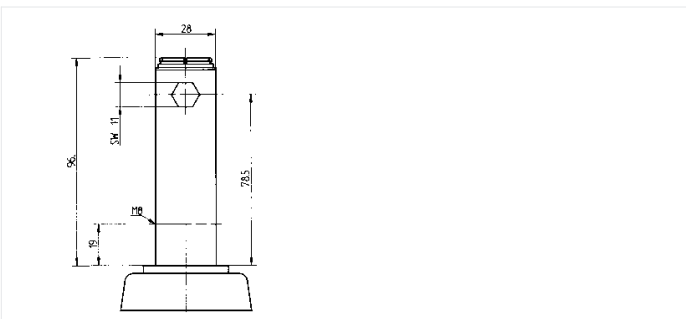


	Diametrul roții [mm]		Lățime suprafață rulare [mm]		Diametru bolt [mm]	Lungime bolt [mm]	Deviație de la ax [mm]	Înălțime totală [mm]	Capacitate sarcină [kg]		Număr de comandă	Cod EAN
	150	32			28	96	40	183	150		7044UAX150R26-28S45	4031582311389
	150	32			28	96	40	183	150		7044XSX150R26-28S45	4031582342321

Role pivotante cu blocare centrală, totală



	Diametrul roții [mm]		Lățime suprafață rulare [mm]		Diametru bolt [mm]	Lungime bolt [mm]	Deviație de la ax [mm]	Înălțime totală [mm]	Capacitate sarcină [kg]		Număr de comandă	Cod EAN
	150	32			28	96	40	183	150		7046UAX150R26-28S45	4031582311396
	150	32			28	96	40	183	150		7046XSX150R26-28S45	4031582342406



Role lavabile trebuie să fie etanșate în zona de montare de către producătorul paturilor de spital.



**Roată: UAX**  
Jantă: Poliamidă, suprafață de rulare: poliuretan, rulment de precizie, etanșat, lavabil



**Roată: XSX electro-conductivă, non-marking**  
Jantă: Poliamidă, suprafață de rulare: poliuretan, rulment de precizie, etanșat, lavabil



**Notiță**  
Accesorii, dimensiuni și specificații tehnice vezi paginile 210 și 211. Diferite profile disponibile la cerere.



**Certificat TÜV**  
Performanța acestor role depășește chiar și cerințele reglementărilor stabilite în standardul european DIN EN 12531.