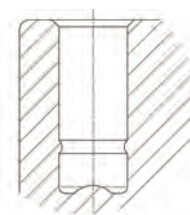


50kg

Role pentru mobilă Seria 5920

Furcă din poliamidă injectată

Capacitate de sarcină testată conform EN 12528



	Diametrul roții [mm]		Lățimea suprafață rulare [mm]		Lățimea rolei [mm]		Alezaj central [mm]		Raza de pivotare [mm]		Înălțime totală [mm]		Capacitate sarcină [kg]		Număr de comandă	Cod EAN
Role pivotante																
	35	11	52	10		37	31	50							5920UOI035L51-10 LOW	4031582356731
	35	11	52	9		37	31	50							5920UOI035L51-9 LOW	4031582338447
Role pivotante															Număr de comandă	Cod EAN
	35	11	52	10		37	44,5	50							5920UOI035L51-10 HIGH	4031582338454
Role pivotante cu blocare pe roată															Număr de comandă	Cod EAN
	35	11	52	10		45	31	50							5925UOI035L51-10 LOW	4031582356779
	35	11	52	9		45	31	50							5925UOI035L51-9 LOW	4031582356762
Role pivotante cu blocare pe roată															Număr de comandă	Cod EAN
	35	11	52	10		45	44,5	50							5925UOI035L51-10 HIGH	4031582371055



Roată: UOI
Roată din poliamidă, rulment plan (bucșă antifricțiune)



RAL 9006
Toate versiunile sunt disponibile, de asemenea, în RAL 9006 vopsit sau în argintiu injectat. Vă rugăm să indicați vopsit sau injectat atunci când comandați.



Sisteme de prindere
Sisteme de prindere potrivite le puteți găsi la pagina 185.

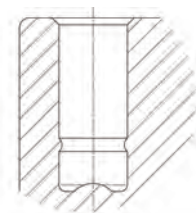


40kg

Role pentru mobilă Seria 5920

Furcă din poliamidă injectată

Capacitate de sarcină testată conform EN 12528



	Diametrul roții [mm]	Lățimea suprafață rulare [mm]	Lățimea rolei [mm]	Alezaj central [mm]	Diametru guler [mm]	Raza de pivotare [mm]	Înălțime totală [mm]	Capacitate sarcină [kg]		Număr de comandă	Cod EAN
Role pivotante 	40	12	52	10	15,2	39	33,5	40		5920PJ1040L51-10 LOW	4031582359855
Role pivotante 	40	12	52	10	15,2	37	47	40		5920PJ1040L51-10 HIGH	4031582356748
Role pivotante cu blocare pe roată 	40	12	52	10	15,2	45	33,5	40		5925PJ1040L51-10 LOW	4031582359862
Role pivotante cu blocare pe roată 	40	12	52	10	15,2	45	47	40		5925PJ1040L51-10 HIGH	4031582356752



Roată: PJI
Jantă: polipropilenă, suprafață de rulare: TENTEprene (cauciuc termoplastic), rulment plan (bucșă antifricțiune)



Gama mare de culori
Toate rolele sunt disponibile și în alte culori. Vă rugăm contactați-ne pentru asistență.



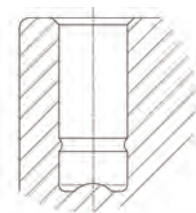
Sisteme de prindere
Sisteme de prindere potrivite le puteți găsi la pagina 185.

30 - 40kg

Role pentru mobilă Seria A520

Furcă din polipropilenă

Capacitate de sarcină testată conform EN 12528



	Diametrul roții [mm]		Lățimea suprafață rulare [mm]		Lățimea rolei [mm]		Alezaj central [mm]		Raza de pivotare [mm]		Înălțime totală [mm]		Capacitate sarcină [kg]		Număr de comandă	Cod EAN
Role pivotante																
	35	6	38	8					33,5	39	30				A520POI035L51-8	4031582317206
	40	6	38	8					36	44	30				A520POI040L51-8	4031582317220
	42	6	37	8					39	49	30				A520POI042L51-8	4031582317251
	50	7	54	8					48	56	40				A520POI050L51-8	4031582317305

	Diametrul roții [mm]		Lățimea suprafață rulare [mm]		Lățimea rolei [mm]		Alezaj central [mm]		Raza de pivotare [mm]		Înălțime totală [mm]		Capacitate sarcină [kg]		Număr de comandă	Cod EAN
Role pivotante cu blocare pe roată																
	40	6	38	8					52	44	30				A525POI040L51-8	4031582317411
	50	7	54	8					62	56	40				A525POI050L51-8	4031582317428

	Diametrul roții [mm]		Lățimea suprafață rulare [mm]		Lățimea rolei [mm]		Alezaj central [mm]		Raza de pivotare [mm]		Înălțime totală [mm]		Capacitate sarcină [kg]		Număr de comandă	Cod EAN
Role pivotante																
	50	10	54	8					48	56	40				A520PJI050L51-8	4031582317329

	Diametrul roții [mm]		Lățimea suprafață rulare [mm]		Lățimea rolei [mm]		Alezaj central [mm]		Raza de pivotare [mm]		Înălțime totală [mm]		Capacitate sarcină [kg]		Număr de comandă	Cod EAN
Role pivotante cu blocare pe roată																
	50	10	54	8					62	56	40				A525PJI050L51-8	4031582317442


Roată: POI

Roată din polipropilenă, rulment plan (bucșă antifricțiune)


Roată: PJI

Jantă: polipropilenă, suprafață de rulare: TENTEprene (cauciuc termoplastice), rulment plan (bucșă antifricțiune)


Gama mare de culori

Toate rolele sunt disponibile și în alte culori. Vă rugăm contactați-ne pentru asistență.


Sisteme de prindere

Sisteme de prindere potrivite le puteți găsi la paginile 182 - 184.



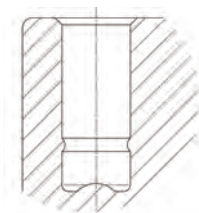
30 - 40kg

Role pentru mobilă Seria 5525 & A520

Seria 5525: furca din poliamidă, cromată

Seria A520: furca din polipropilenă, cromată

Capacitate de sarcină testată conform EN 12528



	Diametrul roții [mm]		Lățimea suprafață rulare [mm]		Lățimea rolei [mm]		Alezaj central [mm]		Raza de pivotare [mm]		Înălțime totală [mm]		Capacitate sarcină [kg]		Număr de comandă	Cod EAN
Role pivotante																
	42	6	37	8					39	49	30				A520POI042L51-8 chrome	4031582317268
	50	7	54	8					48	56	40				A520POI050L51-8 chrome	4031582317312

	Diametrul roții [mm]		Lățimea suprafață rulare [mm]		Lățimea rolei [mm]		Alezaj central [mm]		Raza de pivotare [mm]		Înălțime totală [mm]		Capacitate sarcină [kg]		Număr de comandă	Cod EAN
Role pivotante cu blocare pe roată																
	50	7	54	8					62	56	40				5525POI050L51-8 chrome	4031582338652

	Diametrul roții [mm]		Lățimea suprafață rulare [mm]		Lățimea rolei [mm]		Alezaj central [mm]		Raza de pivotare [mm]		Înălțime totală [mm]		Capacitate sarcină [kg]		Număr de comandă	Cod EAN
Role pivotante																
	50	10	54	8					48	56	40				A520PJI050L51-8 chrome	4031582357653

	Diametrul roții [mm]		Lățimea suprafață rulare [mm]		Lățimea rolei [mm]		Alezaj central [mm]		Raza de pivotare [mm]		Înălțime totală [mm]		Capacitate sarcină [kg]		Număr de comandă	Cod EAN
Role pivotante cu blocare pe roată																
	50	10	54	8					62	56	40				5525PJI050L51-8 chrome	4031582335729



Roată: POI

Roată din polipropilenă, rulment plan (bușă antifricțiune)



Roată: PJI

Jantă: polipropilenă, suprafață de rulare: TENTEprene (cauciuc termoplastice), rulment plan (bușă antifricțiune)



Opțiuni culoare

Aceste role sunt de asemenea disponibile în culoare aurie.



Sisteme de prindere

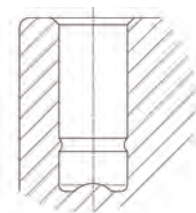
Sisteme de prindere potrivite le puteți găsi la paginile 182 - 184.

40kg

Role pentru mobilă Seria AA20

Furcă din polipropilenă

Capacitate de sarcină testată conform EN 12528



	Diametrul rojiți [mm]		Lățimea suprafață rulare [mm]		Lățimea rolei [mm]		Alezaj central [mm]		Raza de pivotare [mm]		Înălțime totală [mm]		Capacitate sarcină [kg]			Număr de comandă	Cod EAN
Role pivotante																	
	50	7	55	10		49	54	40								AA20POI050L51-10	4031582335736
	50	7	55	8		49	54	40								AA20POI050L51-8	4031582317510
	50	7	55	10		49	54	40								AA20YOI050L51-10	4031582341003
	50	7	55	8		49	54	40								AA20YOI050L51-8	4031582341126
Role pivotante cu blocare pe roată																	
	50	7	55	10		63	54	40								AA25POI050L51-10	4031582335743
	50	7	55	8		63	54	40								AA25POI050L51-8	4031582317558
	50	7	55	10		63	54	40								AA25YOI050L51-10	4031582341348
	50	7	55	8		63	54	40								AA25YOI050L51-8	4031582341416
Role pivotante																	
	50	10	55	10		49	54	40								AA20PJI050L51-10	4031582335750
	50	10	55	8		49	54	40								AA20PJI050L51-8	4031582317473
	50	10	55	10		49	54	40								AA20YGI050L51-10	4031582341638
	50	10	55	8		49	54	40								AA20YGI050L51-8	4031582341744
Role pivotante cu blocare pe roată																	
	50	10	55	10		63	54	40								AA25PJI050L51-10	4031582335767
	50	10	55	8		63	54	40								AA25PJI050L51-8	4031582317541
	50	10	55	10		63	54	40								AA25YGI050L51-10	4031582341942
	50	10	55	8		63	54	40								AA25YGI050L51-8	4031582342048


Roată: POI

Roată din polipropilenă, rulment plan (bucșă antifricțiune)


Roată: PJI

Jantă: polipropilenă, suprafață de rulare: TENTEprene (cauciuc termoplastic), rulment plan (bucșă antifricțiune)


Roată: YOI/YGI electro-conductivă

Toate versiunile sunt disponibile și ca versiuni electro-conductive. Vă rugăm să înlocuiți, când comandați, POI prin YOI sau PJI prin YGI (suprafața de rulare neagră).


Sisteme de prindere

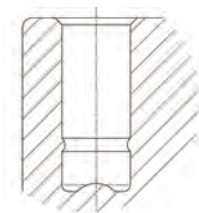
Sisteme de prindere potrivite le puteți găsi la paginile 182 - 185.



40kg

Role pentru mobilă Seria 6A20

Furcă din polipropilenă, cu capac din aliaj de zinc
Capacitate de sarcină testată conform EN 12528



	Diametrul roții [mm]		Lățimea suprafață rulare [mm]		Lățimea rolei [mm]		Alezaj central [mm]		Raza de pivotare [mm]		Înălțime totală [mm]		Capacitate sarcină [kg]			
Role pivotante															Număr de comandă	Cod EAN
	50	7	55	10					51	54	40				6A20POI050L51-10	4031582335774
	50	7	55	8					51	54	40				6A20POI050L51-8	4031582311327
Role pivotante															Număr de comandă	Cod EAN
	50	10	55	10					51	54	40				6A20PJI050L51-10	4031582335781
	50	10	55	8					51	54	40				6A20PJI050L51-8	4031582311303
Role pivotante															Număr de comandă	Cod EAN
	50	7	55	10					51	54	40				6A20YOI050L51-10	4031582335798
	50	7	55	8					51	54	40				6A20YOI050L51-8	4031582311341
Role pivotante															Număr de comandă	Cod EAN
	50	10	55	10					51	54	40				6A20YGI050L51-10	4031582335804
	50	10	55	8					51	54	40				6A20YGI050L51-8	4031582311334

Sisteme de prindere potrivite le puteți găsi la paginile 182 - 185.

	<p>Roată: POI Roată din polipropilenă, rulment plan (bucșă antifricțiune)</p>		<p>Roată: PJI Jantă: polipropilenă, suprafață de rulare: TENTEprene (cauciuc termoplastic), rulment plan (bucșă antifricțiune)</p>		<p>Roată: YOI electro-conductivă Roată din polipropilenă, rulment plan (bucșă antifricțiune)</p>		<p>Roată: YGI electro-conductivă Jantă: polipropilenă, suprafață de rulare: TENTEprene (cauciuc termoplastic), rulment plan (bucșă antifricțiune)</p>
--	--	--	---	--	---	--	--

40kg

Role pentru mobilă Seria SMILES

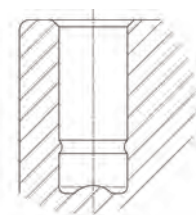
Furcă din poliamidă injectată.

Toate fețele și culorile pot fi combinate.

Capacitate de sarcină testată conform EN 12528



	Diametrul roții [mm]	Lățimea suprafață rulare [mm]	Lățimea rolei [mm]	Alezaj central [mm]	Diametru guler [mm]	Raza de pivotare [mm]	Înălțime totală [mm]	Capacitate sarcină [kg]		Număr de comandă	Cod EAN
Role pivotante										5520PJI050L51 PLANE Silver	4031582335545
	50	8,5	54,3	10	23	60	71,5	40			



	Diametrul roții [mm]	Lățimea suprafață rulare [mm]	Lățimea rolei [mm]	Alezaj central [mm]	Diametru guler [mm]	Raza de pivotare [mm]	Înălțime totală [mm]	Capacitate sarcină [kg]		Număr de comandă	Cod EAN
Role pivotante cu blocare pe roată										5525PJI050L51 PLANE silver	4031582338399
	50	8,5	54,3	10	23	60	71,5	40			



	Diametrul roții [mm]	Lățimea suprafață rulare [mm]	Lățimea rolei [mm]	Alezaj central [mm]	Diametru guler [mm]	Raza de pivotare [mm]	Înălțime totală [mm]	Capacitate sarcină [kg]		Număr de comandă	Cod EAN
Role pivotante										5520PJI050L51 COW white	4031582335569
	50	8,5	54,3	10	23	60	71,5	40			



	Diametrul roții [mm]	Lățimea suprafață rulare [mm]	Lățimea rolei [mm]	Alezaj central [mm]	Diametru guler [mm]	Raza de pivotare [mm]	Înălțime totală [mm]	Capacitate sarcină [kg]		Număr de comandă	Cod EAN
Role pivotante cu blocare pe roată										5525PJI050L51 COW white	4031582338393
	50	8,5	54,3	10	23	60	71,5	40			



Roată: PJI
Jantă: polipropilenă, suprafață de rulare: TENTEprene (cauciuc termoplastic), rulment plan (bucșă antifricțiune)

Roată: POI
Roată din polipropilenă, rulment plan (bucșă antifricțiune)

Polipropilenă
Toate versiunile sunt disponibile și cu roată din polipropilenă. Vă rugăm înlocuiți la comandă PJI prin POI.

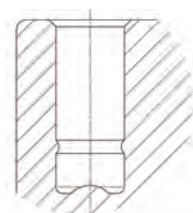
Sisteme de prindere
Sisteme de prindere potrivite le puteți găsi la pagina 185.



40kg

Role pentru mobilă Seria SMILES

Furcă din poliamidă injectată.
Toate fețele și culorile pot fi combinate.
Capacitate de sarcină testată conform EN 12528



Role pivotante										Număr de comandă	Cod EAN
	50	8,5	54,3	10	23	60	71,5	40		5520PJI050L51-10 BEAR, Blue	4031582335644



Role pivotante cu blocare pe roată										Număr de comandă	Cod EAN
	50	8,5	54,3	10	23	60	71,5	40		5525PJI050L51-10 BEAR, Green	4031582335593



Role pivotante										Număr de comandă	Cod EAN
	50	8,5	54,3	10	23	60	71,5	40		5520PJI050L51-10 CAT, Red	4031582335583



Role pivotante cu blocare pe roată										Număr de comandă	Cod EAN
	50	8,5	54,3	10	23	60	71,5	40		5525PJI050L51-10 CAT, Yellow	40315823355192



Roată: PJI
Jantă: polipropilenă, suprafață de rulare: TENTEprene (cauciuc termoplastic), rulment plan (bucșă antifricțiune)




Roată: POI
Roată din polipropilenă, rulment plan (bucșă antifricțiune)



Polipropilenă
Toate versiunile sunt disponibile și cu roată din polipropilenă. Vă rugăm înlocuiți la comandă PJI prin POI.



Sisteme de prindere
Sisteme de prindere potrivite le puteți găsi la pagina 185.

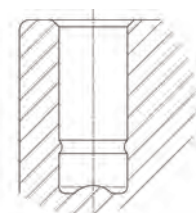


50kg

Role pentru mobilă Seria 5920

Furcă din poliamidă injectată

Capacitate de sarcină testată conform EN 12528



	Diametrul roții [mm]		Lățimea suprafață rulare [mm]	Lățimea rolei [mm]	Alezaj central [mm]	Diametru guler [mm]	Raza de pivotare [mm]	Înălțime totală [mm]	Capacitate sarcină [kg]		Număr de comandă	Cod EAN
Role pivotante												
	65	7	46	10	23	53	68	50			5920UOI065L51-10 DOM23	4031582310894
	65	7	46	10	27	53	68	50			5920UOI065L51-10 DOM27	4031582335811
	65	7	46	10	32	53	68	50			5920UOI065L51-10 DOM32	4031582310917
	65	7	46	10	23	53	68	50			5920XOI065L51-10 DOM23	4031582342581
	65	7	46	10	27	53	68	50			5920XOI065L51-10 DOM27	4031582342727
	65	7	46	10	32	53	68	50			5920XOI065L51-10 DOM32	4031582342864
Role pivotante cu blocare pe roată											Număr de comandă	Cod EAN
	65	7	46	10	23	77	68	50			5925UOI065L51-10 DOM23	4031582311181
	65	7	46	10	27	77	68	50			5925UOI065L51-10 DOM27	4031582335828
	65	7	46	10	32	77	68	50			5925UOI065L51-10 DOM32	4031582311204
	65	7	46	10	23	77	68	50			5925XOI065L51-10 DOM23	4031582343885
	65	7	46	10	27	77	68	50			5925XOI065L51-10 DOM27	4031582344011
	65	7	46	10	32	77	68	50			5925XOI065L51-10 DOM32	4031582344134
Role pivotante											Număr de comandă	Cod EAN
	65	7	42	10	23	53	68	50			5920UJI065L51-10 DOM23	4031582310733
	65	7	42	10	27	53	68	50			5920UJI065L51-10 DOM27	4031582335835
	65	7	42	10	32	53	68	50			5920UJI065L51-10 DOM32	4031582310757
	65	7	42	10	23	53	68	50			5920XGI065L51-10 DOM23	4031582344622
	65	7	42	10	27	53	68	50			5920XGI065L51-10 DOM27	4031582344707
	65	7	42	10	32	53	68	50			5920XGI065L51-10 DOM32	4031582344783
Role pivotante cu blocare pe roată											Număr de comandă	Cod EAN
	65	7	42	10	23	77	68	50			5925UJI065L51-10 DOM23	4031582311082
	65	7	42	10	27	77	68	50			5925UJI065L51-10 DOM27	4031582335842
	65	7	42	10	32	77	68	50			5925UJI065L51-10 DOM32	4031582311105
	65	7	42	10	23	77	68	50			5925XGI065L51-10 DOM23	4031582341652
	65	7	42	10	27	77	68	50			5925XGI065L51-10 DOM27	4031582341867
	65	7	42	10	32	77	68	50			5925XGI065L51-10 DOM32	4031582342062



Roată: UOI
Roată din poliamidă, rulment plan (bucșă antifricțiune)



Roată: UJI
Jantă: poliamidă, Suprafață de rulare: TENTEprene (cauciuc termoplastic), rulment plan (bucșă antifricțiune)



Roată: XOI electro-conductivă
Roată din poliamidă, rulment plan (bucșă antifricțiune)



Roată: XGI electro-conductivă
Jantă: poliamidă, Suprafață de rulare: TENTEprene (cauciuc termoplastic), rulment plan (bucșă antifricțiune)

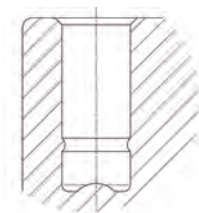


50kg

Role pentru mobilă Seria 5920

Furcă din poliamidă injectată

Capacitate de sarcină testată conform EN 12528



Role pivotante	Diametrul rojii [mm]		Lățimea rolei [mm]	Alezaj central [mm]	Diametru guler [mm]	Raza de pivotare [mm]	Înălțime totală [mm]	Capacitate sarcină [kg]	Icon	Număr de comandă	Cod EAN
	Lățimea suprafață rulare [mm]	Icon									
	65	7	46	10	23	53	68	50		5920UOI065L51 DOM23 ALU	4031582310900
	65	7	46	10	27	53	68	50		5920UOI065L51 DOM27 ALU	4031582335859
	65	7	46	10	32	53	68	50		5920UOI065L51 DOM32 ALU	4031582310924

Role pivotante cu blocare pe roată	Diametrul rojii [mm]		Lățimea rolei [mm]	Alezaj central [mm]	Diametru guler [mm]	Raza de pivotare [mm]	Înălțime totală [mm]	Capacitate sarcină [kg]	Icon	Număr de comandă	Cod EAN
	Lățimea suprafață rulare [mm]	Icon									
	65	7	46	10	23	77	68	50		5925UOI065L51 DOM23 ALU	4031582311198
	65	7	46	10	27	77	68	50		5925UOI065L51 DOM27 ALU	4031582335866
	65	7	46	10	32	77	68	50		5925UOI065L51 DOM32 ALU	4031582311211

Role pivotante	Diametrul rojii [mm]		Lățimea rolei [mm]	Alezaj central [mm]	Diametru guler [mm]	Raza de pivotare [mm]	Înălțime totală [mm]	Capacitate sarcină [kg]	Icon	Număr de comandă	Cod EAN
	Lățimea suprafață rulare [mm]	Icon									
	65	7	42	10	23	53	68	50		5920UJI065L51 DOM23 ALU	4031582310740
	65	7	42	10	27	53	68	50		5920UJI065L51 DOM27 ALU	4031582335873
	65	7	42	10	32	53	68	50		5920UJI065L51 DOM32 ALU	4031582310764

Role pivotante cu blocare pe roată	Diametrul rojii [mm]		Lățimea rolei [mm]	Alezaj central [mm]	Diametru guler [mm]	Raza de pivotare [mm]	Înălțime totală [mm]	Capacitate sarcină [kg]	Icon	Număr de comandă	Cod EAN
	Lățimea suprafață rulare [mm]	Icon									
	65	7	42	10	23	77	68	50		5925UJI065L51 DOM23 ALU	4031582311099
	65	7	42	10	27	77	68	50		5925UJI065L51 DOM27 ALU	4031582335880
	65	7	42	10	32	77	68	50		5925UJI065L51 DOM32 ALU	4031582311112



Roată: UOI
Roată din poliamidă, rulment plan (bucșă antifricțiune)



Roată: UJI
Jantă: poliamidă, Suprafață de rulare: TENTEprene (cauciuc termoplastice), rulment plan (bucșă antifricțiune)



Gama mare de culori
Toate rolele sunt disponibile și în alte culori. Vă rugăm contactați-ne pentru asistență.



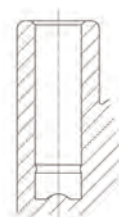
Sisteme de prindere
Sisteme de prindere potrivite le puteți găsi la pagina 185.

50kg

Role pentru mobilă Seria 5920 HIGH DOME

Furcă din poliamidă injectată, cu dom extra-înalt

Capacitate de sarcină testată conform EN 12528



	Diametrul roții [mm]		Lățimea suprafață rulare [mm]	Lățimea rolei [mm]	Alezaj central [mm]	Diametru guler [mm]	Raza de pivotare [mm]	Înălțime totală [mm]	Capacitate sarcină [kg]		Număr de comandă	Cod EAN
Role pivotante												
	65	7	46	11	23	53	91,5	50			5920UOI065L51-11 DOM23x43,6	4031582338409
	65	7	46	11	23	53	91,5	50			5920XOI065L51-11 DOM23x43,6	4031582343007
Role pivotante cu blocare pe roată											Număr de comandă	Cod EAN
	65	7	46	11	23	77	91,5	50			5925UOI065L51-11 DOM23x43,6	4031582338416
	65	7	46	11	23	77	91,5	50			5925XOI065L51-11 DOM23x43,6	4031582344233
Role pivotante											Număr de comandă	Cod EAN
	65	7	46	11	23	53	91,5	50			5920UJI065L51-11 DOM23x43,6	4031582338423
	65	7	46	11	23	53	91,5	50			5920XGI065L51-11 DOM23x43,6	4031582344868
Role pivotante cu blocare pe roată											Număr de comandă	Cod EAN
	65	7	46	11	23	77	91,5	50			5925UJI065L51-11 DOM23x43,6	4031582338430
	65	7	46	11	23	77	91,5	50			5925XGI065L51-11 DOM23x43,6	4031582342239



Roată: UOI
Roată din poliamidă, rulment plan (bucșă antifricțiune)



Roată: UJI
Jantă: poliamidă, Suprafață de rulare: TENTEprene (cauciuc termoplastic), rulment plan (bucșă antifricțiune)



Roată: XOI electro-conductivă
Roată din poliamidă, rulment plan (bucșă antifricțiune)



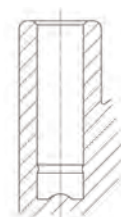
Roată: XGI electro-conductivă
Jantă: poliamidă, Suprafață de rulare: TENTEprene (cauciuc termoplastic), rulment plan (bucșă antifricțiune)



50kg

Role pentru mobilă Seria 5920 HIGH DOME

Furcă din poliamidă injectată, cu dom extra-înalt
Capacitate de sarcină testată conform EN 12528



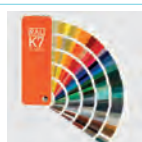
	Diametrul roții [mm]	Lățimea suprafață rulare [mm]	Lățimea rolei [mm]	Alezaj central [mm]	Diametru guler [mm]	Raza de pivotare [mm]	Înălțime totală [mm]	Capacitate sarcină [kg]		Număr de comandă	Cod EAN
Role pivotante 	65	7	46	11	23	53	91,5	50		5920UOI065L51-11 DM23x43ALU	4031582335897
Role pivotante cu blocare pe roată 	65	7	46	11	23	77	91,5	50		5925UOI065L51-11 DM23x43ALU	4031582335930
Role pivotante 	65	7	46	11	23	53	91,5	50		5920UJI065L51-11 DM23x43ALU	4031582335910
Role pivotante cu blocare pe roată 	65	7	46	11	23	77	91,5	50		5925UJI065L51-11 DM23x43ALU	4031582335927



Roată: UOI
Roată din poliamidă, rulment plan (bușă antifricțiune)



Roată: UJI
Jantă: poliamidă, Suprafață de rulare: TENTEprene (cauciuc termoplastice), rulment plan (bușă antifricțiune)



Gama mare de culori
Toate rolele sunt disponibile și în alte culori. Vă rugăm contactați-ne pentru asistență.



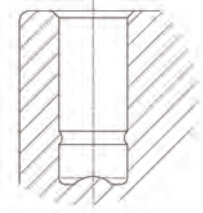
Sisteme de prindere
Accesorii de prindere potrivite pot fi găsite pe pagina 186.

50 - 100kg

Role pentru mobilă Seria 5920

Furcă din poliamidă injectată

Capacitate de sarcină testată conform EN 12528



	Diametrul roții [mm]		Lățimea suprafață rulare [mm]	Lățimea rolei [mm]	Alezaj central [mm]	Diametru guler [mm]	Raza de pivotare [mm]	Înălțime totală [mm]	Capacitate sarcină [kg]		Număr de comandă	Cod EAN
Role pivotante												
	75	8	53	10	20	62	77	50			5920UOI075L51-10 DOM20	4031582310962
	75	8	53	10	20	62	77	50			5920XOI075L51-10 DOM20	4031582343212
Role pivotante cu blocare pe roată											Număr de comandă	Cod EAN
	75	8	53	10	20	87	77	50			5925UOI075L51-10 DOM20	4031582311242
	75	8	53	10	20	87	77	50			5925XOI075L51-10 DOM20	4031582344322
Role pivotante											Număr de comandă	Cod EAN
	75	8	53	10	20	62	77	50			5920UJI075L51-10 DOM20	4031582310801
	75	8	53	10	20	62	77	50			5920XGI075L51-10 DOM20	4031582344790
	100	20	75	11	41	88	101	100			5920UAP100L51-11 DOM41	4031582370645
Role pivotante cu blocare pe roată											Număr de comandă	Cod EAN
	75	8	53	10	20	87	77	50			5925UJI075L51-10 DOM20	4031582311143
	75	8	53	10	20	87	77	50			5925XGI075L51-10 DOM20	4031582342376
	100	20	75	11	41	112	101	100			5925UAP100L51-11 DOM41	4031582370652

	Roată: UOI Roată din poliamidă, rulment plan (bucșă antifricțiune)
	Roată: UJI Jantă: poliamidă, Suprafață de rulare: TENTEprene (cauciuc termoplastice), rulment plan (bucșă antifricțiune)
	Roată: XOI electro-conductivă Roată din poliamidă, rulment plan (bucșă antifricțiune)
	Roată: XGI electro-conductivă Jantă: poliamidă, Suprafață de rulare: TENTEprene (cauciuc termoplastice), rulment plan (bucșă antifricțiune)

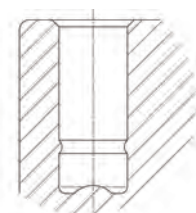


50kg

Role pentru mobilă Seria 5920

Furcă din poliamidă injectată

Capacitate de sarcină testată conform EN 12528



	Diametrul roții [mm]	Lățimea suprafață rulare [mm]	Lățimea rolei [mm]	Alezaj central [mm]	Diametru guler [mm]	Raza de pivotare [mm]	Înălțime totală [mm]	Capacitate sarcină [kg]		Număr de comandă	Cod EAN
Role pivotante 										5920UOI075L51-10 DOM20 ALU	4031582310979
	75	8	53	10	20	62	77	50			
Role pivotante cu blocare pe roată 										5925UOI075L51-10 DOM20 ALU	4031582311259
	75	8	53	10	20	87	77	50			
Role pivotante 										5920UJI075L51-10 DOM20 ALU	4031582310818
	75	8	53	10	20	62	77	50			
Role pivotante cu blocare pe roată 										5925UJI075L51-10 DOM20 ALU	4031582311150
	75	8	53	10	20	87	77	50			



Roată: UOI
Roată din poliamidă, rulment plan (bușă antifricțiune)



Roată: UJI
Jantă: poliamidă, Suprafață de rulare: TENTEprene (cauciuc termoplastice), rulment plan (bușă antifricțiune)



Gama mare de culori
Toate rolele sunt disponibile și în alte culori. Vă rugăm contactați-ne pentru asistență.

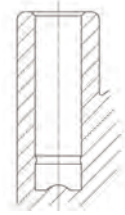


Sisteme de prindere
Sisteme de prindere potrivite le puteți găsi la pagina 185.

50kg

Role pentru mobilă Seria 5920 HIGH DOME

Furcă din poliamidă injectată, cu dom extra-înalt, neagră
 Capacitate de sarcină testată conform EN 12528



	Diametrul roții [mm]		Lățimea suprafață rulare [mm]	Lățimea rolei [mm]	Alezaj central [mm]	Diametru guler [mm]	Raza de pivotare [mm]	Înălțime totală [mm]	Capacitate sarcină [kg]		Număr de comandă	Cod EAN
Role pivotante											5920UOI075L51-11 DOM20x43,6	4031582335943
	75	8	53	11	20	62	88,5	50				
Role pivotante cu blocare pe roată											5925UOI075L51-11 DOM20x43,6	4031582335943
	75	8	53	11	20	87	88,5	50				
Role pivotante											5920UJI075L51-11 DOM20x43,6	4031582335958
	75	8	53	11	20	62	88,5	50				
Role pivotante cu blocare pe roată											5925UJI075L51-11 DOM20x43,6	4031582335958
	75	8	53	11	20	87	88,5	50				

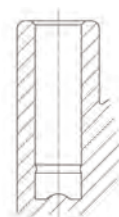
 <p>Roată: UOI Roată din poliamidă, rulment plan (bucșă antifricțiune)</p>	 <p>Roată: UJI Jantă: poliamidă, Suprafață de rulare: TENTEprene (cauciuc termoplastice), rulment plan (bucșă antifricțiune)</p>	 <p>Sisteme de prindere Accesorii de prindere potrivite pot fi găsite pe pagina 186.</p>
---	---	---



50kg

Role pentru mobilă Seria 5920 HIGH DOME

Furcă din poliamidă injectată, cu dom extra-înalt, argintie
Capacitate de sarcină testată conform EN 12528



	Diametrul roții [mm]		Lățimea suprafață rulare [mm]		Lățimea rolei [mm]	Alezaj central [mm]	Diametru guler [mm]	Raza de pivotare [mm]	Înălțime totală [mm]	Capacitate sarcină [kg]		Număr de comandă	Cod EAN
Role pivotante												5920UOI075L51-11 DM20x43ALU	4031582335972
	75	8	53	11	20	62	88,5	50					
Role pivotante cu blocare pe roată												5925UOI075L51-11 DM20x43ALU	4031582335996
	75	8	53	11	20	87	88,5	50					
Role pivotante												5920UJI075L51-11 DM20x43ALU	4031582335996
	75	8	53	11	20	62	88,5	50					
Role pivotante cu blocare pe roată												5925UJI075L51-11 DM20x43ALU	4031582336009
	75	8	53	11	20	87	88,5	50					



Roată: UOI
Roată din poliamidă, rulment plan (bușă antifricțiune)



Roată: UJI
Jantă: poliamidă, Suprafață de rulare: TENTEprene (cauciuc termoplastice), rulment plan (bușă antifricțiune)



Gama mare de culori
Toate rolele sunt disponibile și în alte culori. Vă rugăm contactați-ne pentru asistență.



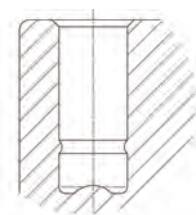
Sisteme de prindere
Accesorii de prindere potrivite pot fi găsite pe pagina 186.

80kg

Role pentru mobilă Seria 5920

Furcă din poliamidă injectată

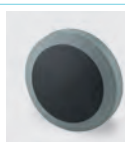
Capacitate de sarcină testată conform EN 12528



	Diametrul roții [mm]		Lățimea suprafață rulare [mm]	Lățimea rolei [mm]	Alezaj central [mm]	Diametru guler [mm]	Raza de pivotare [mm]	Înălțime totală [mm]	Capacitate sarcină [kg]		Număr de comandă	Cod EAN
Role pivotante												
	75	10	64	10	22	60	76	80			5920UOI075L51-10 DOM22	4031582310986
	75	10	64	10	22	60	76	80			5920XOI075L51-10 DOM22	4031582343359
Role pivotante cu blocare pe roată											Număr de comandă	Cod EAN
	75	10	68	10	22	80	76	80			5925UJI075L51-10 DOM22	4031582311266
	75	10	68	10	22	80	76	80			5925XOI075L51-10 DOM22	4031582344431
Role pivotante											Număr de comandă	Cod EAN
	75	10	64	10	22	60	76	80			5920UJI075L51-10 DOM22	4031582310825
	75	10	64	10	22	60	76	80			5920XGI075L51-10 DOM22	4031582344714
Role pivotante cu blocare pe roată											Număr de comandă	Cod EAN
	75	10	68	10	22	80	76	80			5925UJI075L51-10 DOM22	4031582311167
	75	10	68	10	22	80	76	80			5925XGI075L51-10 DOM22	4031582342451



Roată: UOI
Roată din poliamidă, rulment plan (bucșă antifricțiune)



Roată: UJI
Jantă: poliamidă, Suprafață de rulare: TENTEprene (cauciuc termoplastic), rulment plan (bucșă antifricțiune)



Roată: XOI electro-conductivă
Roată din poliamidă, rulment plan (bucșă antifricțiune)



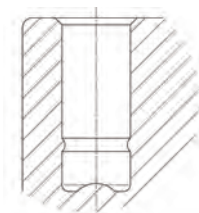
Roată: XGI electro-conductivă
Jantă: poliamidă, Suprafață de rulare: TENTEprene (cauciuc termoplastic), rulment plan (bucșă antifricțiune)



80kg

Role pentru mobilă Seria 5920

Furcă din poliamidă injectată, vopsită
Capacitate de sarcină testată conform EN 12528



	Diametrul roții [mm]	Lățimea suprafață rulare [mm]	Lățimea rolei [mm]	Alezaj central [mm]	Diametru guler [mm]	Raza de pivotare [mm]	Înălțime totală [mm]	Capacitate sarcină [kg]		Număr de comandă	Cod EAN
Role pivotante 	75	10	64	10	22	60	76	80		5920UOI075L51-10 DM22 RL9006	4031582310993
Role pivotante cu blocare pe roată 	75	10	68	10	22	80	76	80		5925UOI075L51-10 DM22 RL9006	4031582311273
Role pivotante 	75	10	64	10	22	60	76	80		5920UJI075L51-10 DM22 RL9006	4031582310832
Role pivotante cu blocare pe roată 	75	10	68	10	22	80	76	80		5925UJI075L51-10 DM22 RL9006	4031582311174



Roată: UOI
Roată din poliamidă, rulment plan (bușă antifricțiune)



Roată: UJI
Jantă: poliamidă, Suprafață de rulare: TENTEprene (cauciuc termoplastice), rulment plan (bușă antifricțiune)



Gama mare de culori
Diverse culori, vopsite sau injectate, se pot realiza la cerere. Toate versiunile sunt disponibile în RAL 9006 vopsit.



Sisteme de prindere
Sisteme de prindere potrivite le puteți găsi la pagina 185.

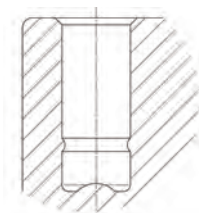


100kg

Role pentru mobilă Seria 5520 argintiu

Furcă din poliamidă injectată

Capacitate de sarcină testată conform EN 12528



	Diametrul roții [mm]	Lățimea suprafață rulare [mm]	Lățimea rolei [mm]	Alezaj central [mm]	Diametru guler [mm]	Raza de pivotare [mm]	Înălțime totală [mm]	Capacitate sarcină [kg]		Număr de comandă	Cod EAN
Role pivotante 										5520UOI075L51-11 RAL9006	4031582310658
Role pivotante cu blocare pe roată 										5525UOI075L51-11 RAL9006	4031582310696
Role pivotante 										5520UJI075L51-11 RAL9006	4031582310634
Role pivotante cu blocare pe roată 										5525UJI075L51-11 RAL9006	4031582310672



Roată: UOI
Roată din poliamidă, rulment plan (bușă antifricțiune)



Roată: UJI
Jantă: poliamidă, Suprafață de rulare: TENTEprene (cauciuc termoplastice), rulment plan (bușă antifricțiune)



Gama mare de culori
Diverse culori, vopsite sau injectate, se pot realiza la cerere. Toate versiunile sunt disponibile în RAL 9006 vopsit.



Sisteme de prindere
Accesorii de prindere potrivite pot fi găsite pe pagina 186.

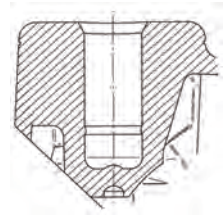
30kg

Role pentru mobilă Seria MONO

Seria 5020: furcă din poliamidă, vopsită

Seria A020: furcă din polipropilenă, vopsită

Capacitate de sarcină testată conform EN 12528



	Diametrul roții [mm]		Lățime suprafață rulare [mm]		Alezaj central [mm]		Raza de pivotare [mm]		Înălțime totală [mm]		Capacitate sarcină [kg]			
Role pivotante													Număr de comandă	Cod EAN
	50	18			10		52,2	72	30				5020PJI050L51-10 RAL7035	4031582351668
	50	18			10		52,2	72	30				A020PJI050L51-10 RAL7035	4031582359879
Role pivotante cu blocare pe roată													Număr de comandă	Cod EAN
	50	18			10		71,8	72	30				5025PJI050L51-10 RAL7035	4031582351507
	50	18			10		71,8	72	30				A025PJI050L51-10 RAL7035	4031582359886



Roată: PJI

Jantă: polipropilenă, suprafață de rulare: TENTEprene (cauciuc termoplastic), rulment plan (bucșă antifricțiune)



Gama mare de culori

Toate rolele sunt disponibile și în alte culori. Vă rugăm contactați-ne pentru asistență.



Sisteme de prindere

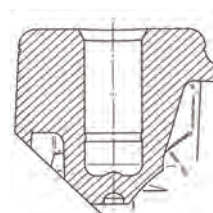
Sisteme de prindere potrivite le puteți găsi la pagina 185.



40 - 70kg

Role pentru mobilă Seria MONO

Seria 5020: furcă din poliamidă, vopsită
 Seria A020: furcă din polipropilenă, vopsită
 Capacitate de sarcină testată conform EN 12528



	Diametrul roții [mm]		Lățimea suprafață rulare [mm]		Alezaj central [mm]		Raza de pivotare [mm]		Înălțime totală [mm]		Capacitate sarcină [kg]		Număr de comandă	Cod EAN
Role pivotante														
	80	24			10			74	104	70			5020PJH080L51-10 RAL7035	4031582308396
	80	24			10			74	104	40			A020PJH080L51-10 RAL7035	4031582317107
	100	24			10			90	120	70			5020PJH100L51-10 RAL7035	4031582308419

	Diametrul roții [mm]		Lățimea suprafață rulare [mm]		Alezaj central [mm]		Raza de pivotare [mm]		Înălțime totală [mm]		Capacitate sarcină [kg]		Număr de comandă	Cod EAN
Role pivotante cu blocare pe roată														
	80	24			10			104	70				5025PJH080L51-10 RAL7035	4031582308433
	80	24			10			104	40				A025PJH080L51-10 RAL7035	4031582317121
	100	24			10			120	70				5025PJH100L51-10 RAL7035	4031582308457

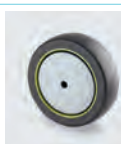
	Diametrul roții [mm]		Lățimea suprafață rulare [mm]		Alezaj central [mm]		Raza de pivotare [mm]		Înălțime totală [mm]		Capacitate sarcină [kg]		Număr de comandă	Cod EAN
Role pivotante														
	80	24			10			74	104	70			5020PJH080L51-10 RAL9006	4031582308402
	80	24			10			74	104	40			A020PJH080L51-10 RAL9006	4031582317114
	100	24			10			90	120	70			5020PJH100L51-10 RAL9006	4031582308426

	Diametrul roții [mm]		Lățimea suprafață rulare [mm]		Alezaj central [mm]		Raza de pivotare [mm]		Înălțime totală [mm]		Capacitate sarcină [kg]		Număr de comandă	Cod EAN
Role pivotante cu blocare pe roată														
	80	24			10			104	70				5025PJH080L51-10 RAL9006	4031582308440
	80	24			10			104	40				A025PJH080L51-10 RAL9006	4031582317138
	100	24			10			120	70				5025PJH100L51-10 RAL9006	4031582308464



Roată: PJH

Jantă din polipropilenă, suprafață de rulare din cauciuc gri tip TENTÉprene (cauciuc termoplastic), apărători, rulment plan (bușă antifricțiune)



Roată: YGH

electro-conductivă
 Jantă din polipropilenă, suprafață de rulare din cauciuc gri tip TENTÉprene (cauciuc termoplastic), apărători, rulment plan (bușă antifricțiune)



Gama mare de culori

Diverse culori, vopsite sau injectate, se pot realiza la cerere. Toate versiunile sunt disponibile în RAL 9006 vopsit.

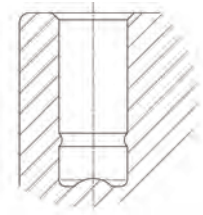


Sisteme de prindere

Sisteme de prindere potrivite le puteți găsi la pagina 185.

80 - 100kg

Role pentru mobilă Seria LINEA Light

 Furca realizată din material sintetic de înaltă calitate
 Capacitate de sarcină testată conform EN 12528


	Diametrul roții [mm]		Lățimea suprafață rulare [mm]	Lățimea rolei [mm]	Alezaj central [mm]	Diametru guler [mm]	Raza de pivotare [mm]	Înălțime totală [mm]	Capacitate sarcină [kg]		Număr de comandă	Cod EAN
Role pivotante												
	75	15	54	10	30	65	75	80			5920UAP075L51-10 RAL7001	4031582357677
	75	15	54	10	30	65	75	80			5920UAP075L51-10 RAL9002	4031582353365
	100	20	73	11	40	88	100	100			5920UAP100L51-11 RAL7001	4031582350616
	100	20	73	11	40	88	100	100			5920UAP100L51-11 RAL9002	4031582348927
	100	20	73	11	40	88	100	100			5920XSP100L51-11 RAL7001	4031582370720
	100	20	73	11	40	88	100	100			5920XSP100L51-11 RAL9002	4031582370737
Role pivotante cu blocare pe roată											Număr de comandă	Cod EAN
	75	15	54	10	30	81	75	80			5925UAP075L51-10 RAL7001	4031582357684
	75	15	54	10	30	81	75	80			5925UAP075L51-10 RAL9002	4031582353389
	100	20	73	11	40	102	100	100			5925UAP100L51-11 RAL7001	4031582350562
	100	20	73	11	40	102	100	100			5925UAP100L51-11 RAL9002	4031582348934
	100	20	73	11	40	102	100	100			5925XSP100L51-11 RAL7001	4031582370744
	100	20	73	11	40	102	100	100			5925XSP100L51-11 RAL9002	4031582370751



Roată: UAP
 Jantă: poliamidă,
 suprafață de rulare:
 poliuretan, rulment de
 precizie



Roată: XSP
electro-conductivă,
non-marking
 Jantă: poliamidă,
 suprafață de rulare:
 poliuretan, rulment de
 precizie



Gama mare de culori
 Toate rolele sunt
 disponibile și în alte
 culori. Vă rugăm
 contactați-ne pentru
 asistență.



Sisteme de prindere
 Sisteme de prindere
 potrivite le puteți găsi la
 paginile 185 - 186.