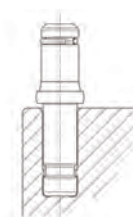








# Role pentru scaune Seria AA23

Furcă din polipropilenă, role pivotante cu blocare pe roată dependentă de sarcină (EN 12529)

Capacitate de sarcină testată conform EN 12528



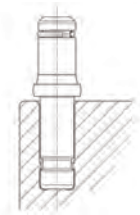
	Diametrul roții [mm]		Lățimea suprafață rulare [mm]		Lățimea rolei [mm]		Bolt metalic cu inel de fixare [mm]		Raza de pivotare [mm]		Înălțime totală [mm]			Număr de comandă	Cod EAN
Role pivotante	50	8	55	11 x 20	55	11 x 20	49	58	49	58				AA20POI050B10-11x20	4031582317503
	50	8	55	11 x 20	55	11 x 20	49	58	49	58				AA20YOI050B10-11x20	4031582340891
Role pivotante cu blocare dependentă de sarcină	50	8	55	11 x 20	55	11 x 20	49	58	49	58			Număr de comandă	Cod EAN	
	50	8	55	11 x 20	55	11 x 20	49	58	49	58			AA23POI050B10-11x20	4031582317534	
	50	8	55	11 x 20	55	11 x 20	49	58	49	58			AA23YOI050B10-11x20	4031582341232	
Role pivotante	50	8	55	11 x 20	55	11 x 20	49	58	49	58			Număr de comandă	Cod EAN	
	50	8	55	11 x 20	55	11 x 20	49	58	49	58			AA20PJI050B10-11x20	4031582317466	
	50	8	55	11 x 20	55	11 x 20	49	58	49	58			AA20YGI050B10-11x20	4031582341522	
Role pivotante cu blocare dependentă de sarcină	50	8	55	11 x 20	55	11 x 20	49	58	49	58			Număr de comandă	Cod EAN	
	50	8	55	11 x 20	55	11 x 20	49	58	49	58			AA23PJI050B10-11x20	4031582317527	
	50	8	55	11 x 20	55	11 x 20	49	58	49	58			AA23YGI050B10-11x20	4031582341843	





	<b>Roată: POI</b> Roată din polipropilenă, rulment plan (bucșă antifricțiune)		<b>Roată: PJI</b> Jantă: polipropilenă, suprafață de rulare: TENTEprene (cauciuc termoplastic), rulment plan (bucșă antifricțiune)		<b>Roată: YOI electro-conductivă</b> Roată din polipropilenă, rulment plan (bucșă antifricțiune)		<b>Roată: YGI electro-conductivă</b> Jantă: polipropilenă, suprafață de rulare: TENTEprene (cauciuc termoplastic), rulment plan (bucșă antifricțiune)
--	--	---	---	---	---	---	--

# Role pentru scaune Seria 6A23

Furcă din polipropilenă, capac din aliaj de zinc, role pivotante cu blocare pe roată dependentă de sarcină (EN 12529)

Capacitate de sarcină testată conform EN 12528



	Diametrul roții [mm] Lățimea suprafață rulare [mm]		Lățimea rolei [mm]	Boț metalic cu inel de fixare [mm]		Raza de pivotare [mm]					Număr de comandă	Cod EAN
Role pivotante 	50 50	8 8	55 55	11 x 20 11 x 20		51 51	59 59				6A20POI050B10-11x20 6A20YOI050B10-11x20	4031582311310 4031582342130
Role pivotante cu blocare dependentă de sarcină 	50 50	8 8	55 55	11 x 20 11 x 20		51 51	59 59				6A23POI050B10-11x20 6A23YOI050B10-11x20	4031582311365 4031582340556
Role pivotante 	50 50	8 8	55 55	11 x 20 11 x 20		51 51	59 59				6A20PJI050B10-11x20 6A20YGI050B10-11x20	4031582311297 4031582340679
Role pivotante cu blocare dependentă de sarcină 	50 50	8 8	55 55	11 x 20 11 x 20		51 51	59 59				6A23PJI050B10-11x20 6A23YGI050B10-11x20	4031582311358 4031582340785



#### Roată: POI

Roată din polipropilenă, rulment plan (bușă antifricțiune)



#### Roată: PJI

Jantă: polipropilenă, suprafață de rulare: TENTEprene (cauciuc termoplastic), rulment plan (bușă antifricțiune)



#### Roată: YOI

Roată din polipropilenă, rulment plan (bușă antifricțiune)



#### Roată: YGI

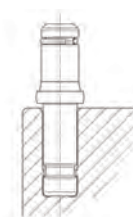
Jantă: polipropilenă, suprafață de rulare: TENTEprene (cauciuc termoplastic), rulment plan (bușă antifricțiune)



# Role pentru scaune Seria A523

Furcă din polipropilenă, role pivotante cu blocare pe roată dependentă de sarcină (EN 12529)

Capacitate de sarcină testată conform EN 12528



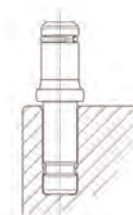
	Diametrul roții [mm]		Lățimea suprafață rulare [mm]		Lățimea rolei [mm]		Bolt metalic cu inel de fixare [mm]		Diametru guler [mm]		Raza de pivotare [mm]		Înălțime totală [mm]			Număr de comandă	Cod EAN
Role pivotante																	
	50	8	55	11 x 20	38	51	61									<b>A520POI050B10 DOM38</b>	4031582317275
	50	8	55	11 x 20	45	51	61									<b>A520POI050B10 DOM45</b>	4031582317282
	50	8	55	11 x 20	38	51	61									<b>A520YOI050B10 DOM38</b>	4031582340563
	50	8	55	11 x 20	45	51	61									<b>A520YOI050B10 DOM45</b>	4031582340907
Role pivotante cu blocare dependentă de sarcină																	
	50	8	55	11 x 20	38	51	61									<b>A523POI050B10 DOM38</b>	4031582317374
	50	8	55	11 x 20	45	51	61									<b>A523POI050B10 DOM45</b>	4031582317381
	50	8	55	11 x 20	38	51	61									<b>A523YOI050B10 DOM38</b>	4031582341249
	50	8	55	11 x 20	45	51	61									<b>A523YOI050B10 DOM45</b>	4031582341423
Role pivotante																	
	50	8	55	11 x 20	38	51	61									<b>A520PJI050B10 DOM38</b>	4031582317145
	50	8	55	11 x 20	45	51	61									<b>A520PJI050B10 DOM45</b>	4031582317152
	50	8	55	11 x 20	38	51	61									<b>A520YGI050B10 DOM38</b>	4031582341645
	50	8	55	11 x 20	45	51	61									<b>A520YGI050B10 DOM45</b>	4031582341751
Role pivotante cu blocare dependentă de sarcină																	
	50	8	55	11 x 20	38	51	61									<b>A523PJI050B10 DOM38</b>	4031582317343
	50	8	55	11 x 20	45	51	61									<b>A523PJI050B10 DOM45</b>	4031582317350
	50	8	55	11 x 20	38	51	61									<b>A523YGI050B10 DOM38</b>	4031582341959
	50	8	55	11 x 20	45	51	61									<b>A523YGI050B10 DOM45</b>	4031582342055

	<b>Roată: POI</b> Roată din polipropilenă, rulment plan (bușă antifricțiune)		<b>Roată: PJI</b> Jantă: polipropilenă, suprafață de rulare: TENTEprene (cauciuc termoplastic), rulment plan (bușă antifricțiune)		<b>Roată: YOI electro-conductivă</b> Roată din polipropilenă, rulment plan (bușă antifricțiune)		<b>Roată: YGI electro-conductivă</b> Jantă: polipropilenă, suprafață de rulare: TENTEprene (cauciuc termoplastic), rulment plan (bușă antifricțiune)
--	---	--	--	--	--	--	---

# Role pentru scaune Seria 5923

Furcă din poliamidă, role pivotante cu blocare pe roată dependentă de sarcină (EN 12529)

Capacitate de sarcină testată conform EN 12528



	Diametrul roții [mm] Lățimea suprafață rulare [mm]		Lățimea rolei [mm]	Bolț metalic cu inel de fixare [mm]	Diametru guler [mm]	Raza de pivotare [mm]	Înălțime totală [mm]			
Role pivotante									Număr de comandă	Cod EAN
	65	7	46	11 x 20	23	53	72		<b>5920UOI065B10 DOM23</b>	4031582310863
	65	7	46	11 x 20	27	53	72		<b>5920UOI065B10 DOM27</b>	4031582335682
	65	7	46	11 x 20	32	53	72		<b>5920UOI065B10 DOM32</b>	4031582310870
	65	7	46	11 x 20	23	53	72		<b>5920XOI065B10 DOM23</b>	4031582342369
	65	7	46	11 x 20	27	53	72		<b>5920XOI065B10 DOM27</b>	4031582342444
	65	7	46	11 x 20	32	53	72		<b>5920XOI065B10 DOM32</b>	4031582342512
Role pivotante cu blocare dependentă de sarcină									Număr de comandă	Cod EAN
	65	7	46	11 x 20	23	53	72		<b>5923UOI065B10 DOM23</b>	4031582311044
	65	7	46	11 x 20	27	53	72		<b>5923UOI065B10 DOM27</b>	4031582335699
	65	7	46	11 x 20	32	53	72		<b>5923UOI065B10 DOM32</b>	4031582311051
	65	7	46	11 x 20	23	53	72		<b>5923XOI065B10 DOM23</b>	4031582343588
	65	7	46	11 x 20	27	53	72		<b>5923XOI065B10 DOM27</b>	4031582343656
	65	7	46	11 x 20	32	53	72		<b>5923XOI065B10 DOM32</b>	4031582343724
Role pivotante									Număr de comandă	Cod EAN
	65	7	42	11 x 20	23	53	72		<b>5920UJI065B10 DOM23</b>	4031582310702
	65	7	42	11 x 20	27	53	72		<b>5920UJI065B10 DOM27</b>	4031582335705
	65	7	42	11 x 20	32	53	72		<b>5920UJI065B10 DOM32</b>	4031582310719
	65	7	42	11 x 20	23	53	72		<b>5920XGI065B10 DOM23</b>	4031582342291
	65	7	42	11 x 20	27	53	72		<b>5920XGI065B10 DOM27</b>	4031582341010
	65	7	42	11 x 20	32	53	72		<b>5920XGI065B10 DOM32</b>	4031582342147
Role pivotante cu blocare dependentă de sarcină									Număr de comandă	Cod EAN
	65	7	42	11 x 20	23	53	72		<b>5923UJI065B10 DOM23</b>	4031582311006
	65	7	42	11 x 20	27	53	72		<b>5923UJI065B10 DOM27</b>	4031582335712
	65	7	42	11 x 20	32	53	72		<b>5923UJI065B10 DOM32</b>	4031582311013
	65	7	42	11 x 20	23	53	72		<b>5923XGI065B10 DOM23</b>	4031582341140
	65	7	42	11 x 20	27	53	72		<b>5923XGI065B10 DOM27</b>	4031582341256
	65	7	42	11 x 20	32	53	72		<b>5923XGI065B10 DOM32</b>	4031582341430



**Roată: UOI**  
Roată din poliamidă, rulment plan (bucșă antifricțiune)



**Roată: UJI**  
Jantă: poliamidă, Suprafață de rulare: TENTEprene (cauciuc termoplastic), rulment plan (bucșă antifricțiune)



**Roată: XOI electro-conductivă**  
Roată din poliamidă, rulment plan (bucșă antifricțiune)



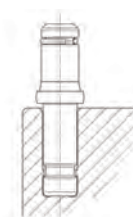
**Roată: XGI electro-conductivă**  
Jantă: poliamidă, Suprafață de rulare: TENTEprene (cauciuc termoplastic), rulment plan (bucșă antifricțiune)



# Role pentru scaune Seria 5923

Furcă din poliamidă, role pivotante cu blocare pe roată dependentă de sarcină (EN 12529)

Capacitate de sarcină testată conform EN 12528



	Diametrul roții [mm]		Lățimea suprafață rulare [mm]	Lățimea rolei [mm]	Bolț metalic cu inel de fixare [mm]	Diametru guler [mm]	Raza de pivotare [mm]	Înălțime totală [mm]		Număr de comandă	Cod EAN
Role pivotante											
	75	8	54	11 x 20	20	62	81		<b>5920UOI075B10 DOM20</b>	4031582310955	
	75	8	54	11 x 20	20	62	81		<b>5920XOI075B10 DOM20</b>	4031582355208	
Role pivotante cu blocare dependentă de sarcină										Număr de comandă	Cod EAN
	75	8	54	11 x 20	20	62	81		<b>5923UOI075B10 DOM20</b>	4031582311075	
	75	8	54	11 x 20	20	62	81		<b>5923XOI075B10 DOM20</b>	4031582355215	



**Roată: UOI**  
Roată din poliamidă, rulment plan (bucșă antifricțiune)



**Roată: XOI electro-conductivă**  
Roată din poliamidă, rulment plan (bucșă antifricțiune)

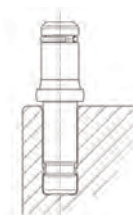


**Gama mare de culori**  
Toate rolele sunt disponibile și în alte culori. Vă rugăm contactați-ne pentru asistență.

# Role pentru scaune Seria 5923

Furcă din poliamidă, role pivotante cu blocare pe roată dependentă de sarcină (EN 12529)

Capacitate de sarcină testată conform EN 12528



	Diametrul roții [mm]		Lățimea suprafață de rulare [mm]		Lățimea rolei [mm]	Bolț metalic cu inel de fixare [mm]	Diametru guler [mm]	Raza de pivotare [mm]	Înălțime totală [mm]		Număr de comandă	Cod EAN
Role pivotante												
	75	8	53	11 x 20	20	62	81			<b>5920UJI075B10 DOM20</b>	4031582310795	
	75	8	53	11 x 20	20	62	81			<b>5920XGI075B10 DOM20</b>	4031582344837	
Role pivotante cu blocare dependentă de sarcină											Număr de comandă	Cod EAN
	75	8	53	11 x 20	20	62	81			<b>5923UJI075B10 DOM20</b>	4031582311037	
	75	8	53	11 x 20	20	62	81			<b>5923XGI075B10 DOM20</b>	4031582341546	



### Roată: UJI

Jantă: poliamidă,  
Suprafață de rulare:  
TENTEpren (cauciuc termoplastic), rulment plan (bucșă antifricțiune)



### Roată: XGI

Roată: electro-conductivă  
Jantă: poliamidă,  
Suprafață de rulare:  
TENTEpren (cauciuc termoplastic), rulment plan (bucșă antifricțiune)



# Glisante Seria A229

POI: glisante polipropilenă, pentru podele moi  
 YOI: glisante din polipropilenă, pentru podele moi, electro-conductive  
 PAI: glisante din polipropilenă cu baza de teflon pentru podele tari



Glisant			Diametru guler [mm]	Bolț metalic cu inel de fixare [mm]	Diametru guler [mm]		Înălțime totală [mm]			Număr de comandă	Cod EAN
			50	11 x 20	38		33			A229POI050B10-11x20	4031582319606
			50	11 x 20	38		33			A229YOI050B10-11x20	4031582319613
			50	11 x 20	38		39			A229PAI050B10-11x20	4031582351477